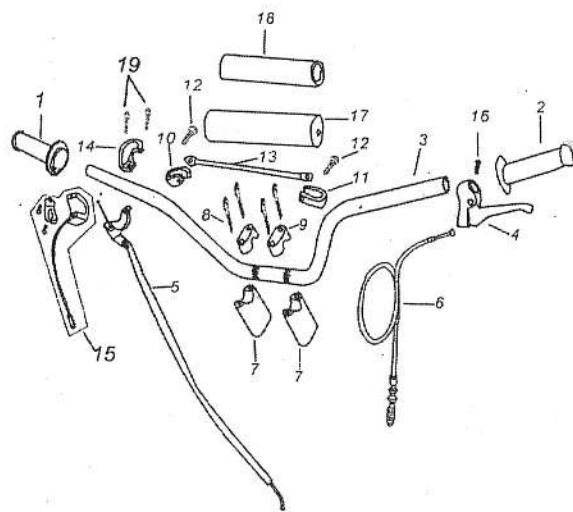
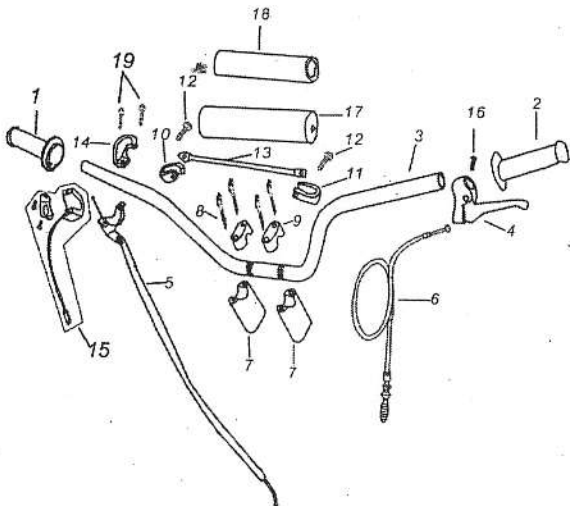


# F-1 握把、开关、拉索 (碟) HANDLE GRIPS, STEERING BAR & CABLES (DISC)



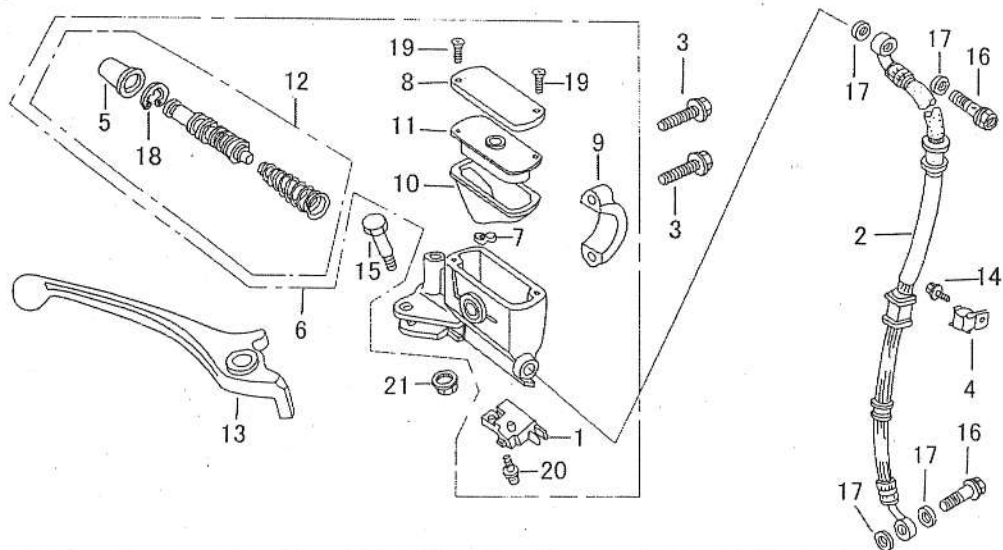
序号 S/N	零 部 件 代 号 Part No.	零 部 件 名 称	Description	数 量 Quantity	备 注 Remark
1	47311	右握把	Grip, RH	1	
2	47411	左握把	Grip, LH	1	
3	47111	方向把管	Bar, steering	1	
4	47611	离合器手柄	Lever, clutch	1	
5	46300	油门拉索组合	Cable, throttle	1	
6	46200	离合器拉索	Cable, clutch	1	
7	47121	方向把管固定座	Holder, steering bar	2	
8	GB/T70.1	螺钉 M8×100	Screw, M8×100	4	
9	47151	方向把卡夹	Cap, steering	2	
10	47971	防撞套右安装支架	Stay, impact sleeve, RH	1	
11	47981	防撞套左安装支架	Stay, impact sleeve, LH	1	
12	GB/T70.1	螺钉 M6×16	Screw, M6×16	4	
13	47975	防撞套套杆	Bar, impact sleeve	1	
14	46931	油门拉索座上盖	Cap, throttle cable socket	1	
15	35150	熄火开关组件	Switch, engine stop	1	

# F-1 握把、开关、拉索 (碟) HANDLE GRIPS, STEERING BAR & CABLES (DISC)



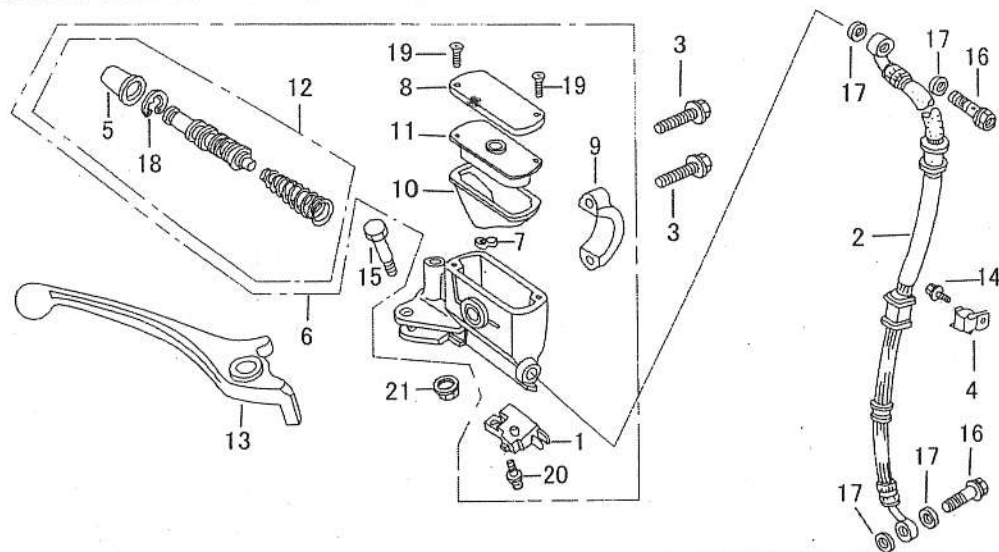
序号 S/N	零 部 件 代 号 Part No.	零 部 件 名 称	Description	数 量 Quantity	备 注 Remark
16	GB/T16674.1	螺栓 M4×12	Bolt, M4×12	1	
17	47185	方向把管防撞套	Impact sleeve, steering bar	1	
18	59424	方向把管防撞套装饰条	Stripe, steering bar impact sleeve	1	
19	GB/T818	螺钉 M5×20	Screw, M5×20	2	

### F-3 前制动主泵 FRONT BRAKE MASTER CYLINDER



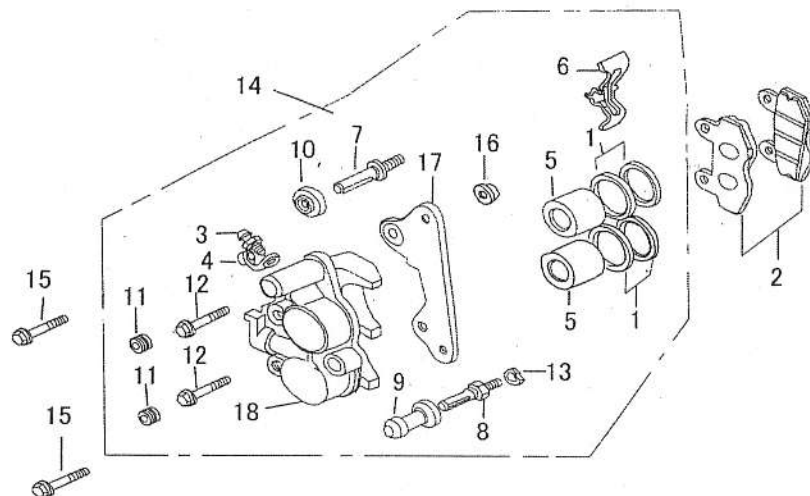
序号 S/N	零 部 件 代 号 Part No.	零 部 件 名 称	Description	数 量 Quantity	备 注 Remark
1	35310	前制动开关	Switch, front brake	1	
2	56700	前制动油管组合	Hose, front brake	1	
3	GB/T16674.1	螺栓 M6×22	Bolt, M6×22	2	
4	56762	前制动油管线夹 I	Clamper I, brake hose	1	
5	56427	前制动主泵防尘套	Cap, plunger	1	
6	56400	前制动主泵	Master cylinder, front brake	1	
7	56424	保护片	Protector	1	
8	56423	前制动主泵盖	Cover, master cylinder	1	
9	56422	前制动主泵连接卡	Holder, master cylinder	1	
10	56426	前制动主泵油盘隔膜	Diaphragm	1	
11	56425	前制动主泵密封垫	Gasket	1	
12	56430	前制动主柱塞组件	Plunger	1	
13	47511	前制动手柄	Lever, front brake	1	
14	GB/T16674.1	螺栓 M6×10	Bolt, M6×10	1	

### F-3 前制动主泵 FRONT BRAKE MASTER CYLINDER



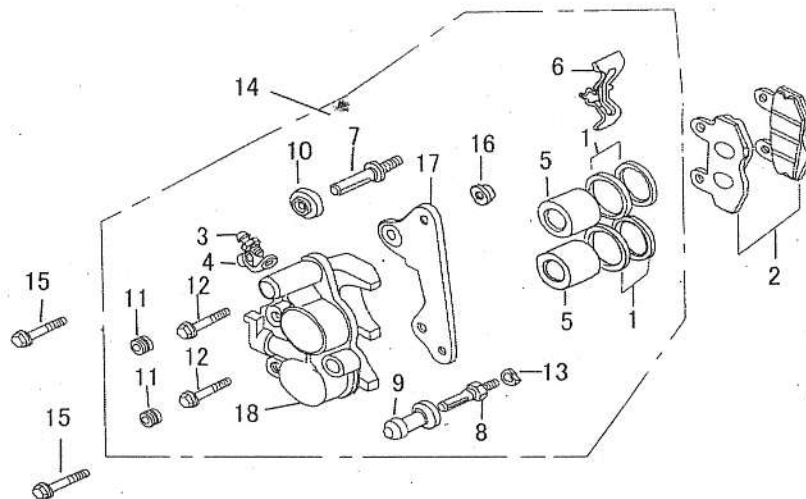
序号 S/N	零 部 件 代 号 Part No.	零 部 件 名 称	Description	数 量 Quantity	备 注 Remark
15	93721	销轴	Bolt, pivot	1	
16	GB/T16674.1	螺栓 M10×22	Bolt, M10×22	2	
17	GB/T97.1	垫圈 10	Washer, 10	4	
18	GB/T896	开口挡圈 6	Snap ring, 6	1	
19	GB/T819.1	螺钉 M4×12	Screw, M4×12	2	
20	GB/T9074.1	螺钉 M4×12	Screw, M4×12	1	
21	GB/T6187.1	螺母 M6	Nut, M6	1	

## F-4 前制动分泵 FRONT BRAKE SUB-CYLINDER



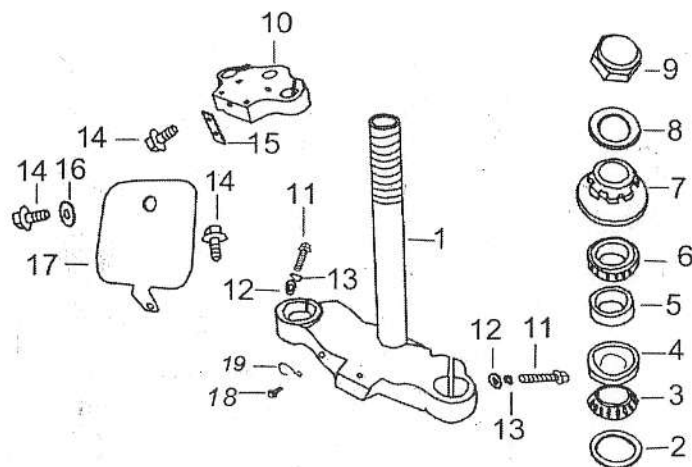
序号 S/N	零 部 件 代 号 Part No.	零 部 件 名 称	Description	数 量 Quantity	备 注 Remark
1	56544	活塞密封圈	Seal ring, piston	2	
2	56521	前制动蹄片	Pad, front brake	1	
3	93346	排气螺钉 I	Plug, bleeding	1	
4	56547	排气螺钉帽	Cap, bleeding plug	1	
5	56541	分泵活塞	Piston	2	
6	56571	油缸托座	Spring, pad	1	
7	93141	螺杆 I	Bolt, I	1	
8	93142	螺杆 II	Bolt, II	1	
9	56548	销轴螺栓套	Bush, bolt	1	
10	56549	管套	Bush	1	
11	56551	销塞	Plug	2	
12	GB/T16674.1	螺栓 M10×32	Bolt, M10×32	2	
13	GB/T93	垫圈 10	Washer	1	
14	56500	前制动分泵	Sub-cylinder, front brake	1	

# F-4 前制动分泵 FRONT BRAKE SUB-CYLINDER



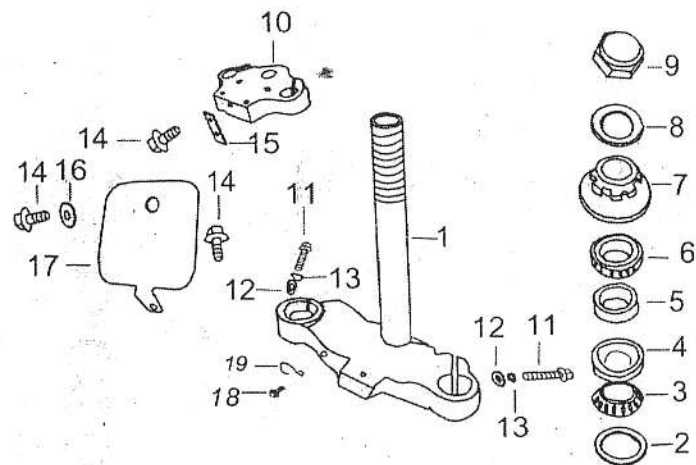
序号 S/N	零 部 件 代 号 Part No.	零 部 件 名 称	Description	数 量 Quantity	备 注 Remark
15	GB/T16674.1	螺栓 M8×25	Bolt, M8×25	2	
16	GB/T6187.1	螺母 M8	Nut, M8	1	
17	56560/150GY-3A	前制动分泵托板组件	Board, Sub-cylinder	1	

## F-5 方向柱组件 STEERING STEM



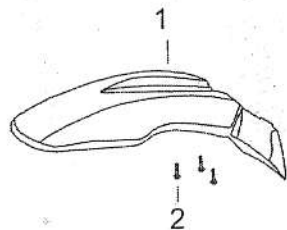
序号 S/N	零 部 件 代 号 Part No.	零 部 件 名 称	Description	数 量 Quantity	备 注 Remark
1	51210	方向柱组件	Steering, stem	1	
2	51973	方向柱防尘圈	Dust ring, steering, stem	1	
3	GB/T297	轴承 320/24	Bearing 320/24	1	
4	51953	下轴承上盖	Race cover, bottom bearing	1	
5	51952	上轴承下盖	Ball race, top bearing	1	
6	GB/T297	轴承 320/22.5	Bearing 320/22.5	1	
7	93216	锁紧螺母 1	Locknut, 1	1	
8	93541	平垫圈 1	Washer 1	1	
9	93221	盖形螺母 1	Nut, cap	1	
10	51311	上联板	Bridge, steering, stem	1	
11	GB/T5783	M8×35	Bolt, M8×35	2	
12	GB/T97.1	垫圈 8	Washer, 8	2	
13	GB/T93	垫圈 8	Washer, 8	2	
14	GB/T16674.1	螺栓 M6×12	Bolt, M6×12	4	
15	51181	前叉装饰盖支架	Bracket, ornament, front fork	1	

## F-5 方向柱组件 STEERING STEM



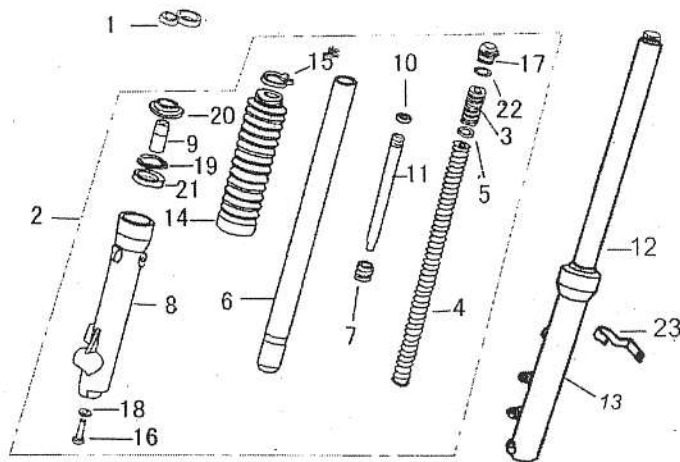
序号 S/N	零 部 件 代 号 Part No.	零 部 件 名 称	Description	数 量 Quantity	备 注 Remark
16	93542	垫圈 6-32	Washer, 6-32	1	
17	43513	前叉装饰盖	Ornament, front fork	1	
18	GB/T16674.1	螺栓 M6×12	Bolt, M6×12	1	
19	46936	油门拉索线卡	Circlip, throttle cable	1	

# F-6 前挡泥板 FRONT FENDER



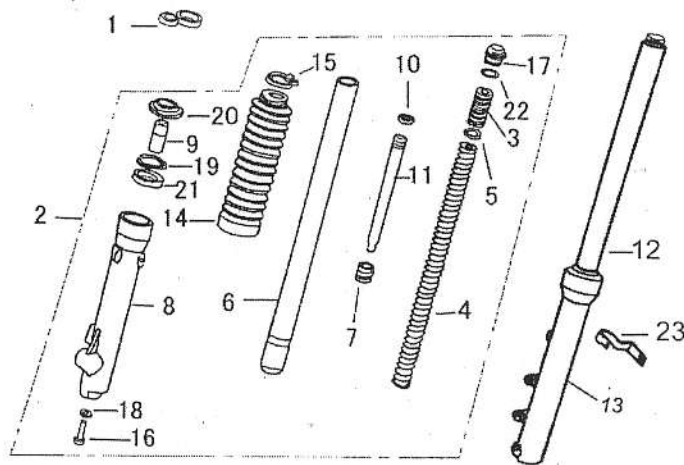
序号 S/N	零 部 件 代 号 Part No.	零 部 件 名 称	Description	数 量 Quantity	备 注 Remark
1	53111	前挡泥板	Fender, front fender	1	
2	GB/T16674.1	螺栓 M6×12	Bolt, M6×12	3	

# F-7 前减震器 (碟刹) FRONT SHOCK ABSORBER (DISC BRAKE)



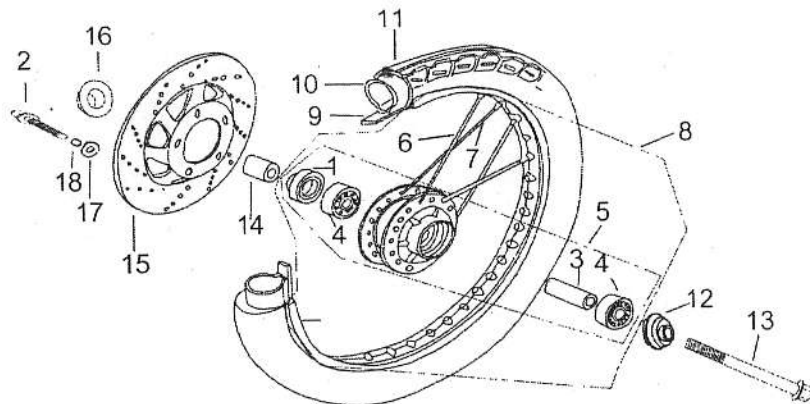
序号 S/N	零 部 件 代 号 Part No.	零 部 件 名 称	Description	数 量 Quantity	备 注 Remark
1	46971	软轴限位套	Grommet, cable	1	
2	52400	前右减震器	Front shock absorber, RH	1	
3	52435	缓冲弹簧	Spring	2	
4	52441	前减震器弹簧	Spring	2	
5	GB/T95	垫圈	Washer	2	
6	52411	前叉管	Bush	2	
7	52447	前减震器弹簧下座圈	Seat, front shock absorber spring	2	
8	52431	前右减震器底筒	Cylinder, front shock absorber, RH	1	
9	52444	油封衬套	Bushing, oil seal	2	
10	52436	密封环	Seal	2	
11	52434	内叉管	Pipe, inner	2	
12	52500	前左减震器	Front shock absorber, LH	1	
13	52531	前左减震器底筒	Bushing, front shock absorber, LH	1	
14	52445	防尘波纹管	Hose	2	
15	52450	防尘波纹管卡箍	Clip	2	

# F-7 前减震器 (碟刹) FRONT SHOCK ABSORBER (DISC BRAKE)



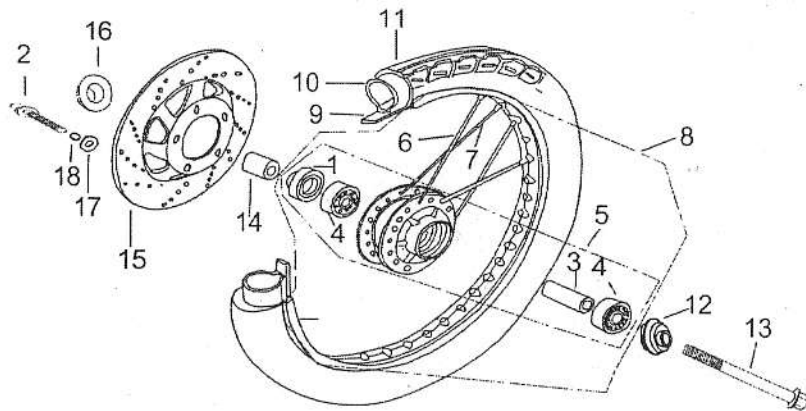
序号 S/N	零 部 件 代 号 Part No.	零 部 件 名 称	Description	数 量 Quantity	备 注 Remark
16	GB/T70.1	螺钉	Screw	2	
17	52442	前减震器端盖	Cover, front shock absorber	2	
18	GB/T96.1	垫圈 8	Washer, 8	2	
19	52433	定位套	Sleeve	2	
20	52439	防尘盖	Cover, dust	2	
21	52437	减震器油封	Oil seal	2	
22	GB/T3452.1	O 形圈	O-ring	2	
23	56760	前制动油管支架组件 I	Stay, front brake pipe, I	1	

# F-9 前轮总成 (碟刹) FRONT WHEEL ASSY (DISC BRAKE)



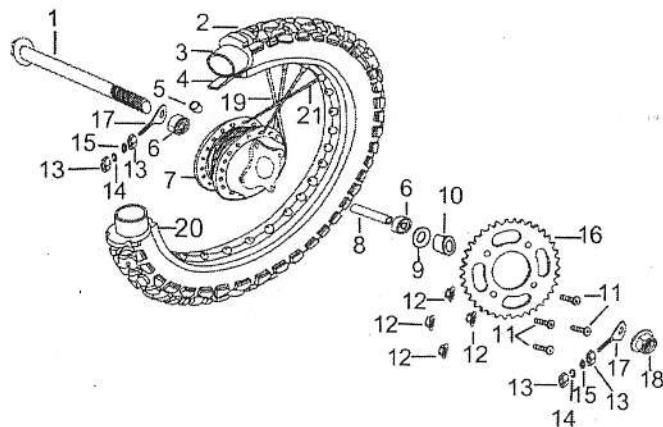
序号 S/N	零 部 件 代 号 Part No.	零 部 件 名 称	Description	数 量 Quantity	备 注 Remark
1	GB/T9877.1	油封 QJ23×37×11	Oil seal, QJ23×37×11	1	
2	GB/T16674.1	螺栓 M6×25	Bolt, M6×25	5	
3	54281	前轮内衬套	Inner bush, front wheel	1	
4	GB/T276	轴承 6301-Z	Bearing 6301-Z	2	
5	54100	前轮毂组合	Hub comp., front wheel	1	
6	54640	前轮外辐条组件	Spoke set (outside)	18	
7	54630	前轮内辐条组件	Spoke set (inside)	18	
8	54600	前轮辋组合	Rim comp., front wheel	1	
9	54881	前轮垫带	Flap, front wheel	1	
10	GB7036.2	内胎	Tube, 2.50-10	1	
11	GB/T2983	外胎	Type, 2.50-10	1	
12	54913	前轮左衬套	Bush, front wheel, LH	1	
13	54911	前轮轴	Axle, front	1	
14	54912	前轮右衬套	Bush, front wheel, RH	1	
15	56311	前制动盘	Disk, front brake	1	

# F-9 前轮总成 (碟刹) FRONT WHEEL ASSY (DISC BRAKE)



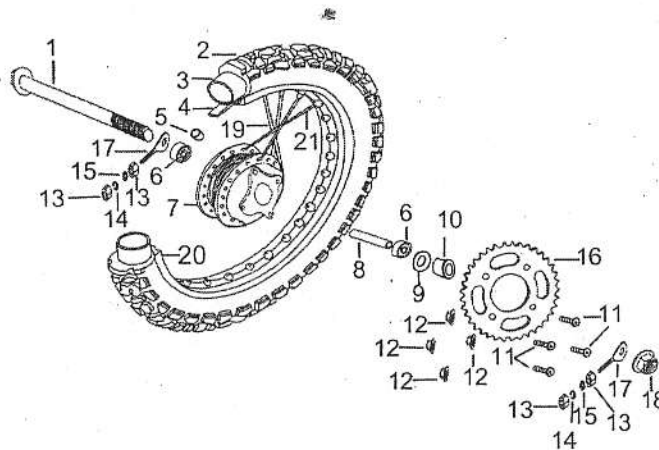
序号 S/N	零 部 件 代 号 Part No.	零 部 件 名 称	Description	数 量 Quantity	备 注 Remark
16	GB/T6177.2	螺母 M12×1.5	Bolt, M12×1.5	1	
17	GB/T97.1	垫圈 6	Washer, 6	5	
18	GB/T93	垫圈 6	Washer, 6	5	

## F-12 后轮总成 REAR WHEEL ASSY



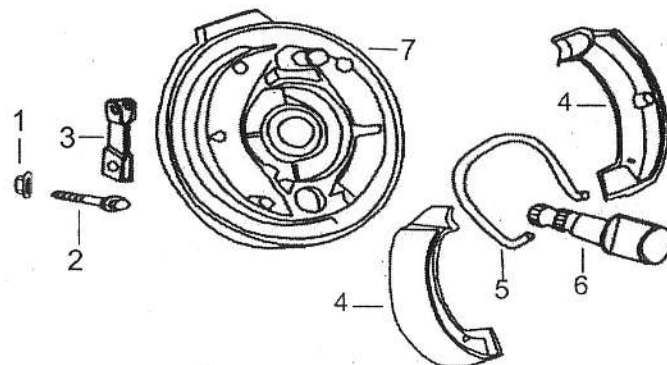
序号 S/N	零 部 件 代 号 Part No.	零 部 件 名 称	Description	数 量 Quantity	备 注 Remark
1	64911	后轮轴	Axle, rear	1	
2	GB/T2938	外胎 2.50-10	Tyre, 2.50-10	1	
3	GB7036.2	内胎 2.50-10	Tube, 2.50-10	1	
4	64881	后轮垫带	Flap, rear wheel	1	
5	GB1796	A 型防护帽	Cap, A type	1	
6	GB/T276	轴承 6201-2Z	Bearing 6201-2Z	2	
7	64210	后轮毂组件	Hub comp., rear wheel	1	
8	64281	后轮毂内衬套	Lining, rear wheel	1	
9	64283	后轮毂防尘圈	Cover, dust	1	
10	64912	后轮右衬套	Bush, rear wheel, RH	1	
11	GB/T70.3	螺钉 M8×25	Screw, M8×25	4	
12	GB/T6177.1	螺母 M8	Nut, M8	4	
13	GB/T6170	螺母 M6	Nut, M6	4	
14	GB/T93	垫圈 6	Washer, 6	2	
15	GB/T97.1	垫圈 6	Washer, 6	2	

# F-12 后轮总成 REAR WHEEL



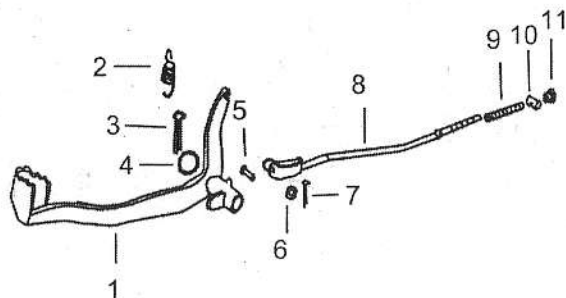
序号 S/N	零 部 件 代 号 Part No.	零 部 件 名 称	Description	数 量 Quantity	备 注 Remark
16	68521	链轮	Sprocket	1	
17	61411	链条调节器	Adjuster, chain	2	
18	GB/T6187.2	螺母 M12×1.5	Nut, M12×1.5	1	
19	64640	后轮外辐条组件	Spoke set (outside)	18	
20	64611	后轮辋	Rim, rear wheel	1	
21	64630	后轮内辐条组件	Spoke set (inside)	18	

# F-13 后制动器 REAR BRAKE



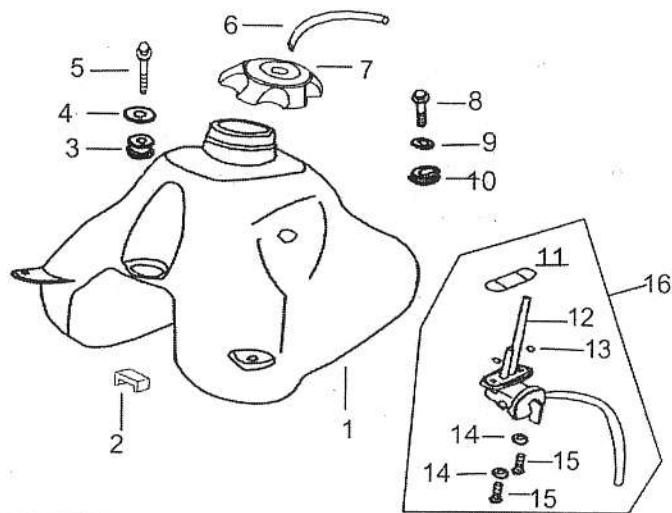
序号 S/N	零 部 件 代 号 Part No.	零 部 件 名 称	Description	数 量 Quantity	备 注 Remark
1	GB/T6187.1	螺母 M5	Nut, M5	1	
2	GB/T16674.1	螺栓 M5×25	Bolt, M5×25	1	
3	65183	后制动摇臂	Arm, rear brake	1	
4	65110	后制动蹄块组件	Shoe, rear brake	2	
5	65181	后制动蹄块回位弹簧	Spring, shoe	1	
6	65182	后制动凸轮	Cam, rear brake	1	
7	65120	后制动器盖组件	Cover, rear brake	1	

## F-14 制动踏板 BRAKE ARM PEDAL



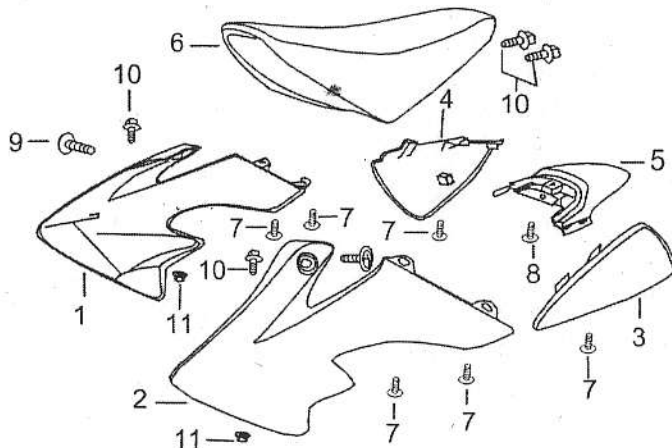
序号 S/N	零 部 件 代 号 Part No.	零 部 件 名 称	Description	数 量 Quantity	备 注 Remark
1	65410	后制动踏板组合	Pedal, rear brake	1	
2	65941	后制动踏板回位簧	Spring	1	
3	GB/T91	开口销 2.5×30	Splint pin, 2.5×30	1	
4	GB/T97.1	垫圈 12	Washer 12	1	
5	65514	后制动拉杆前连接销	Pin, rear brake link	1	
6	GB/T96.1	垫圈 6	Washer, 6	1	
7	GB/T91	开口销 1.6×25	Splint pin, 1.6×25	1	
8	65520	后制动拉杆组件	Link, rear brake	1	
9	65511	后制动拉杆弹簧	Spring	1	
10	65512	后制动拉杆连接柱	Joint, rear brake link	1	
11	93245	调节螺母 V	Nut, adjusting, V	1	

# F-15 油箱总成 FUEL TANK ASSY



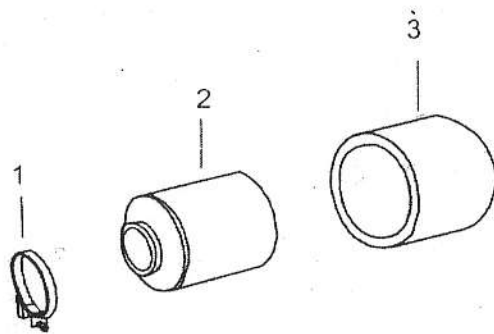
序号 S/N	零 部 件 代 号 Part No.	零 部 件 名 称	Description	数 量 Quantity	备 注 Remark
1	16610	油箱组合	Fuel tank	1	
2	16952	油箱前下减震胶垫	Rubber, fuel tank,	1	
3	16951	油箱前减震垫	Rubber, fuel tank,	1	
4	GB/T96.1	垫圈 8	Washer, 8	1	
5	GB/T16674.1	螺栓 M8×35	Bolt, M8×35	2	
6	16522	油箱盖通气管	Vent pipe, fuel filler cap	1	
7	16510	油箱盖组件	Cap comp., fuel filler	1	
8	GB/T16674.1	螺栓 M8×25	Bolt, M8×25	1	
9	GB/T96.1	垫圈 8	Washer, 8	1	
10	16995	油箱后减震垫	Rear damping pad, fuel tank	2	
11	16815	接头密封圈	Seal	1	
12	16812	过滤网	Filtering screen	1	
13	16813	隔油圈	O-ring	1	
14	GB/T97.1	垫圈 6	Washer, 6	2	
15	GB/T818	螺钉 M6×12	Screw, M6×12	2	
16	16810	燃油开关组合	Cock, fuel	1	

# F-16 侧盖、座垫 SIDE COVER & SEAT



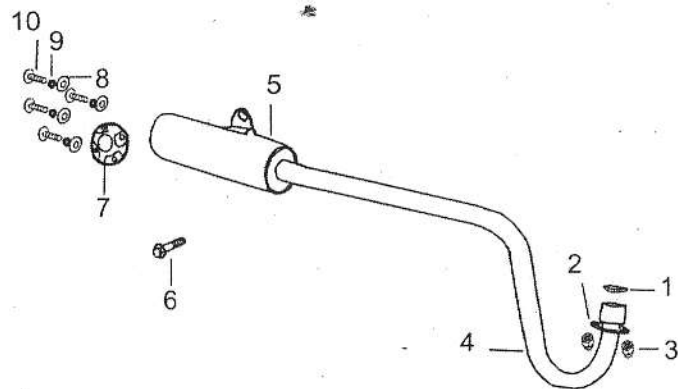
序号 S/N	零 部 件 代 号 Part No.	零 部 件 名 称	Description	数 量 Quantity	备 注 Remark
1	43541	油箱前右装饰罩	Ornament, fuel tank, RH	1	
2	43545	油箱前左装饰罩	Ornament, fuel tank, LH	1	
3	43411	左侧盖	Side cover, LH	1	
4	43311	右侧盖	Side cover, LH	1	
5	43711	后挡板	Rear shield	1	
6	44100	座垫	Seat	1	
7	GB/T845	螺钉 ST3.6×13	Screw, ST3.6×13	6	
8	GB/T845	螺钉 ST4.2×19	Screw, ST4.2×19	1	
9	93361	台阶螺钉 I	Screw, I	2	
10	GB/T16674.1	螺栓 M6×16	Bolt, M6×16	2	
11	GB/T6177.1	螺母 M6	Nut, M6	2	

# F-17 空气滤清器 AIR CLEANER



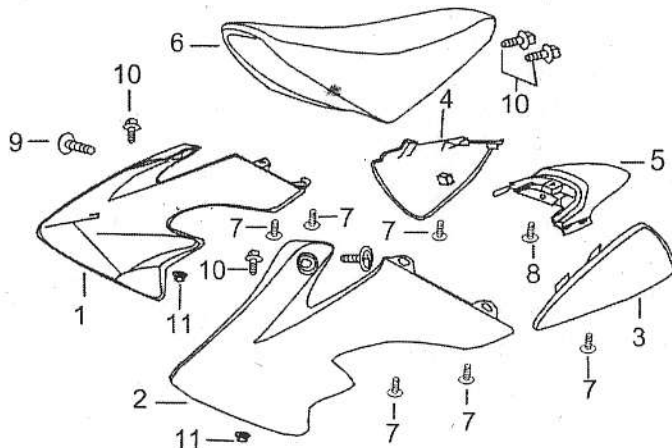
序号 S/N	零 部 件 代 号 Part No.	零 部 件 名 称	Description	数 量 Quantity	备 注 Remark
1	17140	空滤器卡箍组件 1	Clamp, air cleaner	1	
2	17130	空滤器滤网组件	Screen	1	
3	17120	空滤器滤芯组件	Element, air cleaner	1	

## F-18 排气消声器总成 EXHAUST MUFFLER ASSY



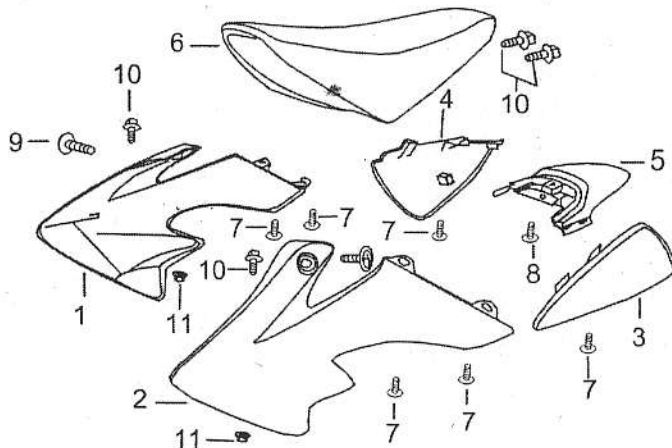
序号 S/N	零 部 件 代 号 Part No.	零 部 件 名 称	Description	数 量 Quantity	备 注 Remark
1	18920	消声器密封垫组件	Gasket, exhaust muffler outlet	1	
2	18913	排气管连接盘	Flange, exhaust	1	
3	93221	盖形螺母 1 M6	Cap nut, M6	2	
4	18211	排气管	Pipe, exhaust	1	
5	18300	消声器组合	Muffler	1	
6	GB/T16674.1	螺栓 M8×35	Bolt, M8×35	1	
7	18951	消声器后装饰罩	Ornament, muffler, rear	1	
8	GB/T97.1	垫圈 5	Washer, 5	4	
9	GB/T93	垫圈 5	Washer, 5	4	
10	GB/T818	螺钉 M5×20	Screw, M5×20	4	

# F-16 侧盖、座垫 SIDE COVER & SEAT



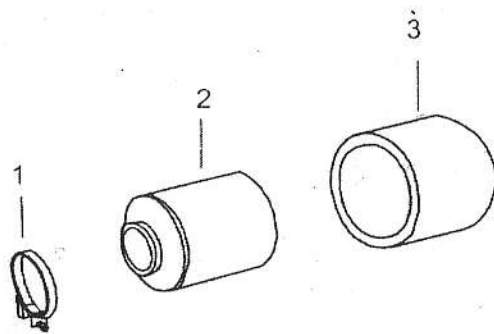
序号 S/N	零 部 件 代 号 Part No.	零 部 件 名 称	Description	数 量 Quantity	备 注 Remark
1	43541	油箱前右装饰罩	Ornament, fuel tank, RH	1	
2	43545	油箱前左装饰罩	Ornament, fuel tank, LH	1	
3	43411	左侧盖	Side cover, LH	1	
4	43311	右侧盖	Side cover, LH	1	
5	43711	后挡板	Rear shield	1	
6	44100	座垫	Seat	1	
7	GB/T845	螺钉 ST3.6×13	Screw, ST3.6×13	6	
8	GB/T845	螺钉 ST4.2×19	Screw, ST4.2×19	1	
9	93361	台阶螺钉 I	Screw, I	2	
10	GB/T16674.1	螺栓 M6×16	Bolt, M6×16	2	
11	GB/T6177.1	螺母 M6	Nut, M6	2	

# F-16 侧盖、座垫 SIDE COVER & SEAT



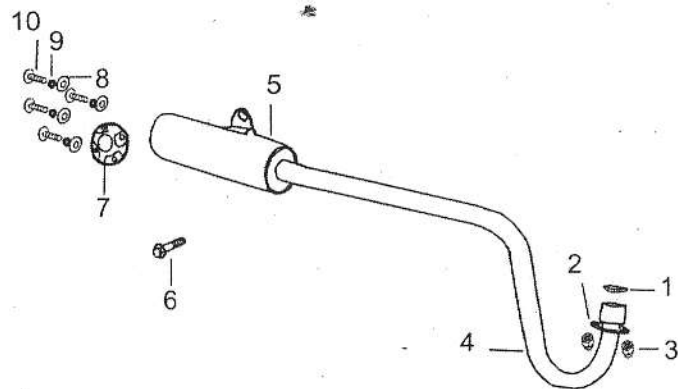
序号 S/N	零 部 件 代 号 Part No.	零 部 件 名 称	Description	数 量 Quantity	备 注 Remark
1	43541	油箱前右装饰罩	Ornament, fuel tank, RH	1	
2	43545	油箱前左装饰罩	Ornament, fuel tank, LH	1	
3	43411	左侧盖	Side cover, LH	1	
4	43311	右侧盖	Side cover, LH	1	
5	43711	后挡板	Rear shield	1	
6	44100	座垫	Seat	1	
7	GB/T845	螺钉 ST3.6×13	Screw, ST3.6×13	6	
8	GB/T845	螺钉 ST4.2×19	Screw, ST4.2×19	1	
9	93361	台阶螺钉 I	Screw, I	2	
10	GB/T16674.1	螺栓 M6×16	Bolt, M6×16	2	
11	GB/T6177.1	螺母 M6	Nut, M6	2	

# F-17 空气滤清器 AIR CLEANER



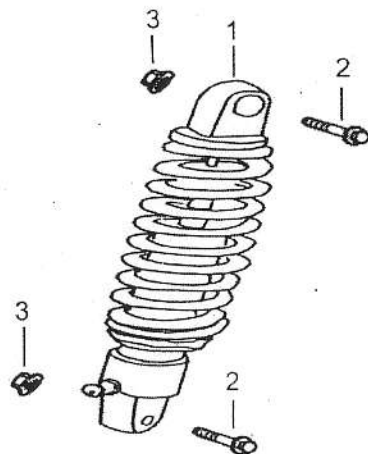
序号 S/N	零 部 件 代 号 Part No.	零 部 件 名 称	Description	数 量 Quantity	备 注 Remark
1	17140	空滤器卡箍组件 1	Clamp, air cleaner	1	
2	17130	空滤器滤网组件	Screen	1	
3	17120	空滤器滤芯组件	Element, air cleaner	1	

## F-18 排气消声器总成 EXHAUST MUFFLER ASSY



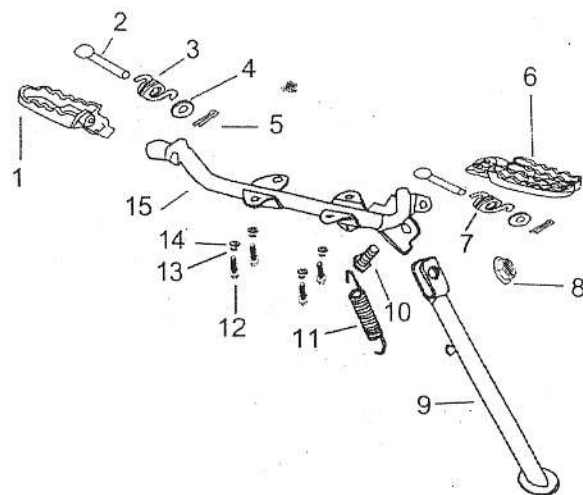
序号 S/N	零 部 件 代 号 Part No.	零 部 件 名 称	Description	数 量 Quantity	备 注 Remark
1	18920	消声器密封垫组件	Gasket, exhaust muffler outlet	1	
2	18913	排气管连接盘	Flange, exhaust	1	
3	93221	盖形螺母 1 M6	Cap nut, M6	2	
4	18211	排气管	Pipe, exhaust	1	
5	18300	消声器组合	Muffler	1	
6	GB/T16674.1	螺栓 M8×35	Bolt, M8×35	1	
7	18951	消声器后装饰罩	Ornament, muffler, rear	1	
8	GB/T97.1	垫圈 5	Washer, 5	4	
9	GB/T93	垫圈 5	Washer, 5	4	
10	GB/T818	螺钉 M5×20	Screw, M5×20	4	

# F-19 后减震器 REAR SHOCK ABSORBER



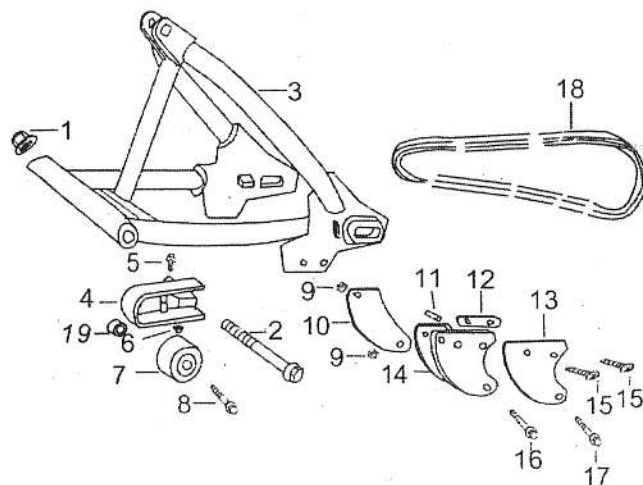
序号 S/N	零部件代号 Part No.	零部件名称	Description	数量 Quantity	备注 Remark
1	62100	后减震器总成	Rear shock absorber	1	
2	GB/T16674.2	螺栓 M10×1.25×45	Bolt, M10×1.25×45	2	
3	GB/T6187.2	螺母 M10×1.25	Nut, M10×1.25	2	

## F-20 搁脚组合 FOOTRESTS



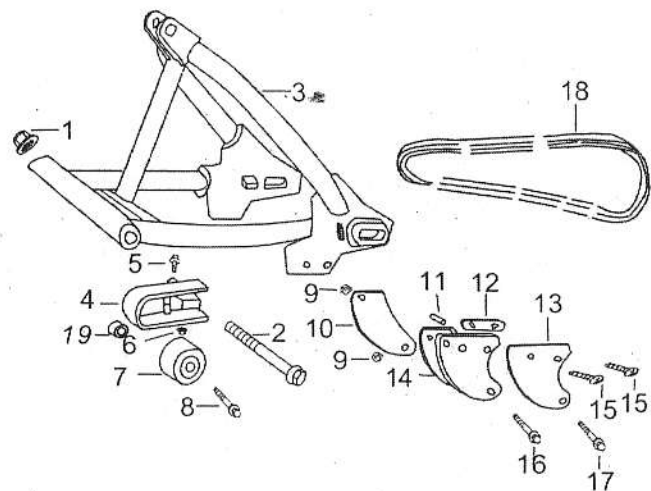
序号 S/N	零部件代号 Part No.	零部件名称	Description	数量 Quantity	备注 Remark
1	42381	前右搁脚踏板	Footrest, RH	1	
2	GB/T882	销轴 8×40	Pin, 8×40	2	
3	42322	前右搁脚踏板回位弹簧	Reset spring, footrest, FR	1	
4	GB/T848	垫圈 8	Washer, 8	2	
5	GB/T91	开口销 3.2×14	Split pin, 3.2×14	2	
6	42481	前左搁脚踏板	Footrest, LH	1	
7	42422	前左搁脚踏板回位弹簧	Reset spring, footrest, FL	1	
8	GB/T6187.1	螺母 M10	Bolt, M10	1	
9	42210	侧支架组合	Stand, side	1	
10	93121	台阶螺栓 1	Bolt, I	1	
11	42922	侧支架回位弹簧	Spring, side	1	
12	GB/T5783	螺栓 M8×20	Bolt, M8×20	4	
13	GB/T93	垫圈 8	Washer, 8	4	
14	GB/T97.1	垫圈 8	Washer, 8	4	
15	42310	前搁脚组合	Bracket, front footrest	1	

## F-21 平叉焊接组合、链盒 REAR FORK WELDMENT & CHAINCASE



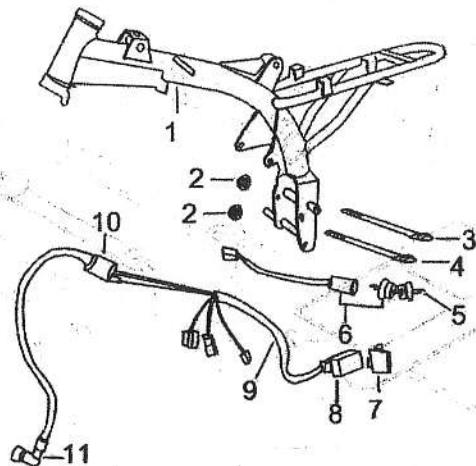
序号 S/N	零 部 件 代 号 Part No.	零 部 件 名 称	Description	数 量 Quantity	备 注 Remark
1	GB/T6177.2	螺母 M10×1.25	Nut, M10×1.25	1	
2	61951	后叉轴	Shaft, rear fork	1	
3	61100	后叉焊接组合	Rear fork weldment	1	
4	61491	链条护卡	Guard, chain	4	
5	93121	台阶螺栓 I	Nut I	1	
6	GB/T6177.1	螺母 M6	Nut, M6	1	
7	61581	链条张紧轮	Tensioner, chain	1	
8	GB/T16674.1	螺栓 M6×35	Bolt, M6×35	1	
9	GB/T6187.1	螺母 M6	Nut, M6	2	
10	61379	链条挡板护板 II	Guard, II	1	
11	61374	链条挡板安装衬套	Sleeve	1	
12	61941	链条挡板安装板	Fitting plate	1	
13	61378	链条挡板护板 I	Guard, I	1	
14	61370	链条挡板组件	Stopper	1	
15	GB/T818	螺钉 M×25	Screw, M×25	2	

# F-21 平叉焊接组合、链盒 REAR FORK WELDMENT & CHAINCASE



序号 S/N	零部件代号 Part No.	零部件名称	Description	数量 Quantity	备注 Remark
16	GB/T819.1	螺钉 M6×50	Screw, M6×50	1	
17	GB/T5783	螺栓 M×55	Bolt, M8×55	1	
18	GB/T14212	链条 08MB	Drive chain	1	
19	61962	链条张紧器安装衬套	Bush, chain tensioner	1	

# F-22 车架焊接总成 FRAME BODY ASSY



序号 S/N	零部件代号 Part No	零部件名称	Description	数量 Quantity	备注 Remark
1	41100	车架焊接总成	Frame body weldment	1	
2	GB/T6187.1	螺母 M8	Nut, M8	2	
3	GB/T16674.1	螺栓 M8×115	Bolt, M8×115	1	
4	GB/T16674.1	螺栓 M8×110	Bolt, M8×110	1	
5	35480	钥匙组件	Key	1	
6	35400	点火开关	Switch, ignition	1	
7	34948	点火控制器胶套	Boot, ignition controller	1	
8	34400	点火控制器	Controller, ignition	1	
9	32100	主电缆	Wire harness	1	
10	34500	点火线圈	Coil, ignition	1	
11	34550	火花塞帽	Cap, spark plug	1	