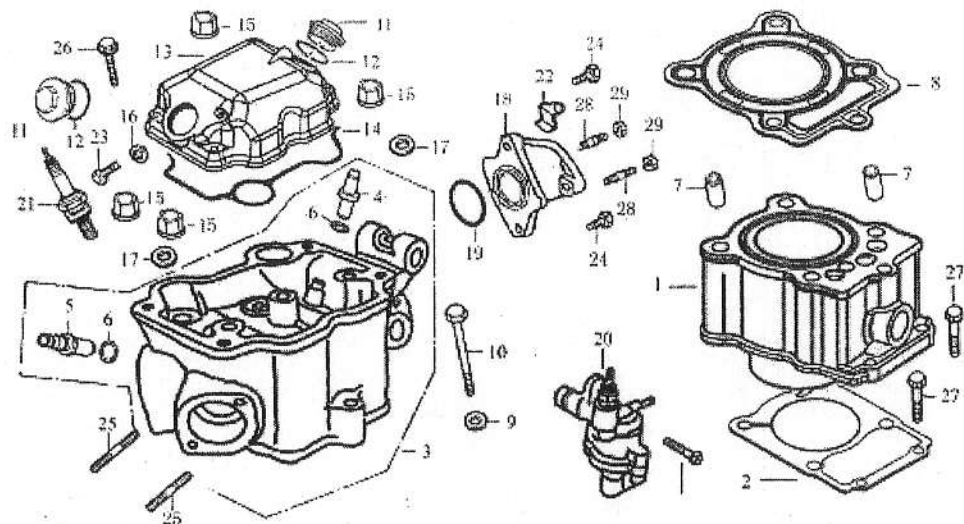
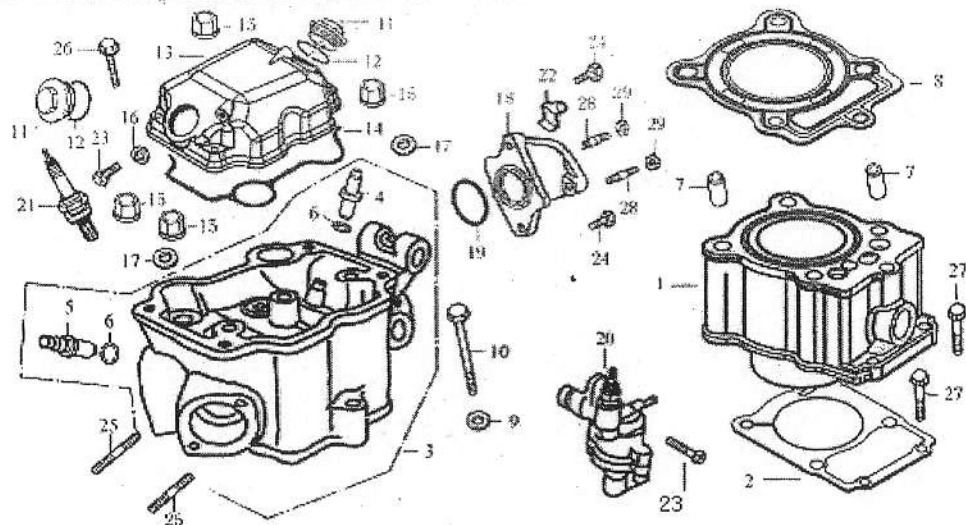


E-1 气缸 气缸头 CYLINDER BLOCK CYLINDER HEAD



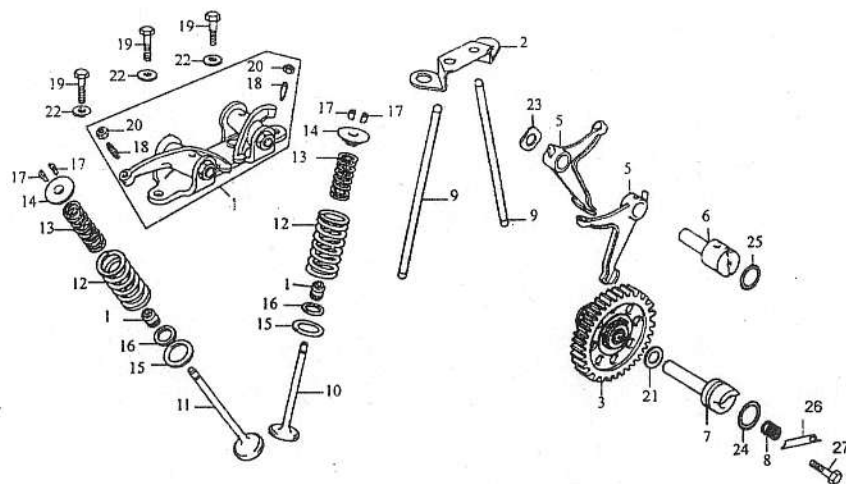
序号 S/N	零部件代号 Part No	零部件名称	Description	数量 Quantity	备注 Remark
1	12110/162MJ	气缸体组合	Block, cylinder	1	
2	12121/162MJ	气缸体密封垫	Gasket, cylinder block	1	
3	12210/162MJ	气缸头组合	Head comp., cylinder	1	
4	12214/156FMI-2	进气门导管	Guide, intake valve	1	
5	12215/156FMI-2	排气门导管	Guide, exhaust valve	1	
6	12216/156FMI-2	导管O型圈 (φ10×φ1.6)	O-ring, φ10×φ1.6	2	
7	12218/2V49FMM	气缸头定位销 (φ12×16)	Dowel pin, φ12×16	2	
8	12221/162MJ	气缸头密封垫	Gasket, cylinder head	1	
9	12236/156FMI-2	垫圈 (φ8)	Washer, φ8	1	
10	12237/163FML-2	气缸头螺钉 M8×77	Stud, M8×84.6	1	
11	12243/1P50FMG	气门盖	Cover, valve	2	
12	12246/1P50FMG	气门盖O型圈 (φ29.5×φ3)	O-ring, φ29.5×φ3	2	
13	12311/163ML-2	气缸头盖	Cover, cylinder head	1	
14	12312/162MJ	气缸头盖密封圈	Gasket	1	
15	12313/162MJ	螺母 M10×16	Nut, M10×16	4	

E-1 气缸 气缸头 CYLINDER BLOCK & CYLINDER HEAD



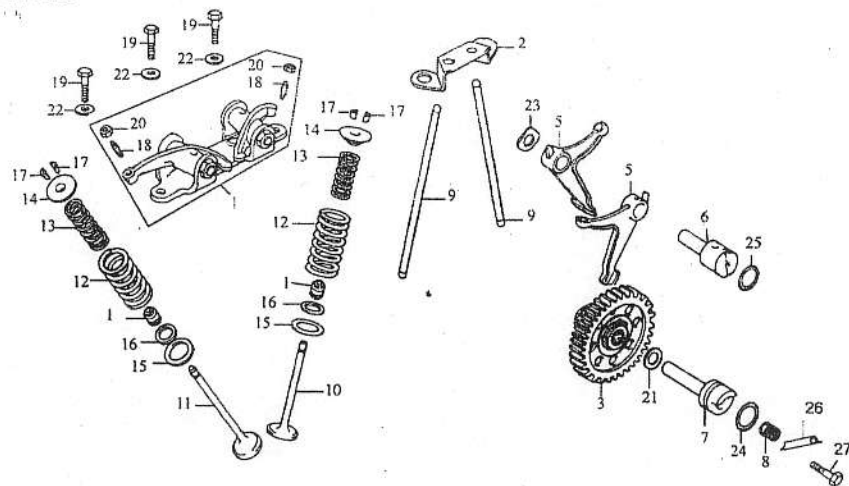
序号 S/N	零部件代号 Part No	零部件名称	Description	数量 Quantity	备注 Remark
16	12315/156FMI-2	油道垫圈 6	Washer, 6	1	
17	12345/162MJ	气缸螺栓垫圈 10	Washer, 10	2	
18	17310/156FMI-2	进气管组合	Pipe comp., intake	1	
19	17321/156FMI-2	O型圈 (φ33.5×φ3)	O-ring, φ33.5×φ3	1	
20	19300/161MJ	节温器总成	Thermostat Assy	1	
21	34210/156FMI-2	火花塞 (D8EA NGK)	Plug, spark (D8EA NGK)	1	
22	34931/156FMI-2	点火线圈线夹	Clamp, ignition coil	1	
23	GB/T5783	螺栓 M6×12	Bolt, M6×12	2	
24	GB/T16674.1	螺栓 M6×20	Bolt, M6×20	2	
25	GB/T900	螺柱 M6×35	Stud, M6×35	2	
26	GB/T16674.1	螺栓 M6×30	Bolt, M6×30	4	
27	GB/T29.2	螺栓 M6×20	Bolt, M6×20	2	
28	GB/T899.1	螺柱 M6×25	Stud, M6×25	2	
29	GB/T6170	螺母 M6	Nut, M6	2	

E-2 配气机构 CAMSHAFT & VALVES



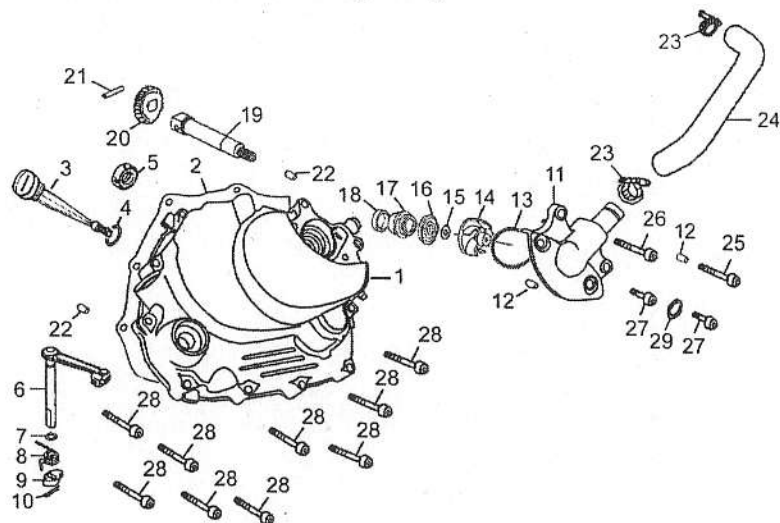
序号 S/N	零部件代号 Part No	零部件名称	Description	数量 Quantity	备注 Remark
1	14730/156FMI-2	挡油罩	Oil seal, valve stem	2	
2	14261/162MJ	推杆导架	Screw, valve clearance adjusting	1	
3	14220/156FMI-2	正时从动齿轮组合	Rod, push	1	
4	14440/156FMI-2	摇臂支座组合	Support, Rocker Arm	1	
5	14451/156FMI-2	下摇臂	Arm Lower Rocker	2	
6	14452/162FMJ	下摇臂轴	Shaft Lower Rocker Arm	1	
7	14132/162FMJ	配气凸轮轴	Camshaft	1	
8	14134/156FMI-2	弹簧	Spring	1	
9	14250/156FMI-2	推杆组合	Rod, Push	2	
10	14710/162FMJ	进气门	Valve, Intake	1	
11	14720/162FMJ	排气门	Valve, Exhaust	1	
12	14755/156FMI-2	气门外弹簧	Spring, valve Outer	2	
13	14756/156FMI-2	气门内弹簧	Spring, valve Inner	2	
14	14751/156FMI-2	气门弹簧上座	Retainer	2	
15	14753/156FMI-2	气门外弹簧座	Seat, spring outer	2	

E-2 配气机构 CAMSHAFT & VALVES



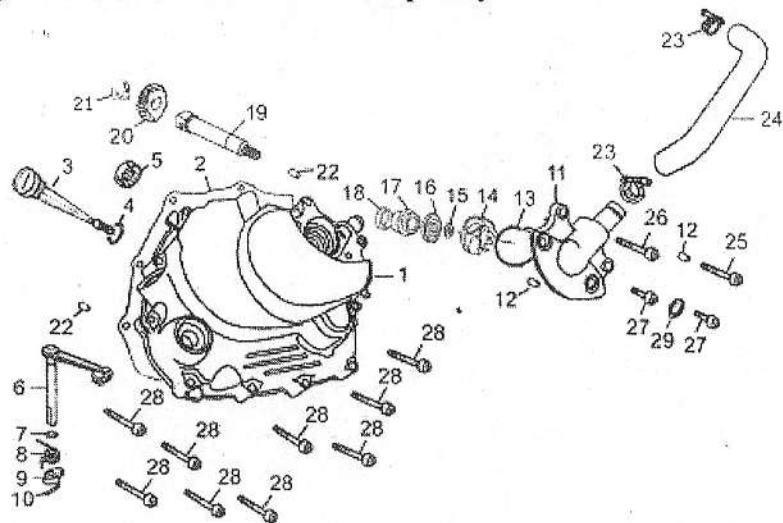
序号 S/N	零部件代号 Part No	零部件名称	Description	数量 Quantity	备注 Remark
16	14754/156FMI-2	气门内弹簧座	Seat, spring inner	2	
17	14752/156FMI-2	气门锁夹	Cone, split	4	
18	14415/156FMI-2	气门间隙调节螺钉	Screw, Valve Clearance adjusting	2	
19	GB/T5783	螺栓 M8×28	Bolt, M8×28	3	
20	14416/156FMI-2	气门间隙调节螺母	Locknut, Valve Clearance	2	
21	14135/156FMI-2	垫圈	Washer	1	
22	14425/156FMI-2	垫圈	Washer	3	
23	14454/156FMI-2	波形垫圈	Wave Washer	1	
24	14136/156FMI-2	O型圈 (20×2.5)	O-ring (20×2.5)	1	
25	14453/156FMI-2	O型圈 (17×2.5)	O-ring (17×2.5)	1	
26	14137/156FMI-2	配气凸轮轴挡板	Stopper, CamShaft	1	
27	GB/T16674.1	螺栓 M6×12	Bolt, M6×12	1	

E-3 右曲轴箱盖 水泵组件 Right Crankcase Water Pump Assy



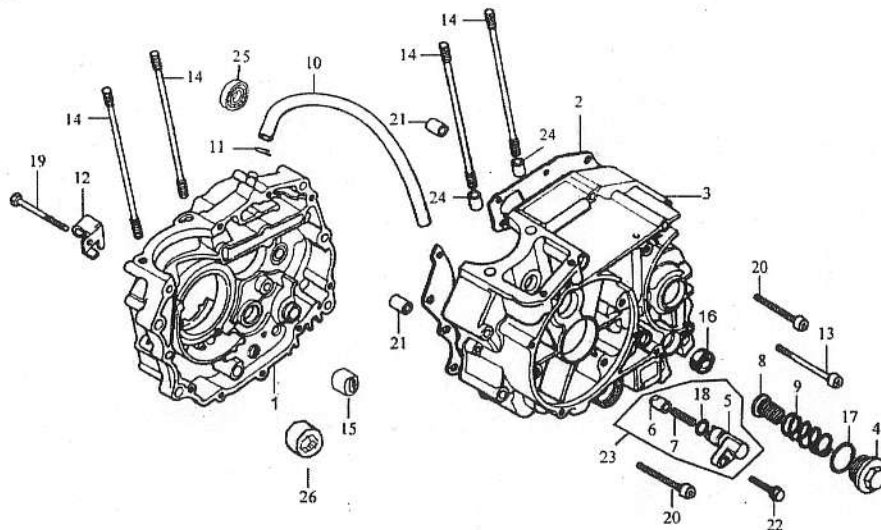
序号 S/N	零部件代号 Part No	零部件名称	Description	数量 Quantity	备注 Remark
1	11310	右曲轴箱盖组合	Cover Assy, crankcase RH	1	
2	11319	右曲轴箱盖密封垫	Gasket, crankcase cover RH	1	
3	15611/156FMI-2	机油尺	Dipstick	1	
4	15612/156FMI-2	机油尺 O 型圈	O-ring	1	
5	13180	曲轴右油封	Oil seal	1	
6	22810/162MJ	离合器操纵杆组合	Lever comp, clutch	1	
7	22823/156FMI-2	O 型圈 (6.8×1.9)	O-ring (6.8×1.9)	1	
8	22821/156FMI-2	离合器操纵杆弹簧	Spring	1	
9	22822/156FMI-2	离合器分离凸轮	Cam, clutch	1	
10	GB/T91	开口销 (2×30)	Pin split (2×30)	1	
11	19252	水泵盖	Cover, Water Pump	1	
12	19255/161MJ	定位销 (8×10)	Pin, Dowel, Φ8×10	2	
13	19267	水泵 O 型圈	O-ring, Water Pump	1	
14	19211	叶轮	Impeller Comp	1	
15	19266/161MJ	水泵垫圈	Water, Water Pump	1	

E-3 右曲轴箱盖 水泵组件 Right Crankcase & Water Pump Assy



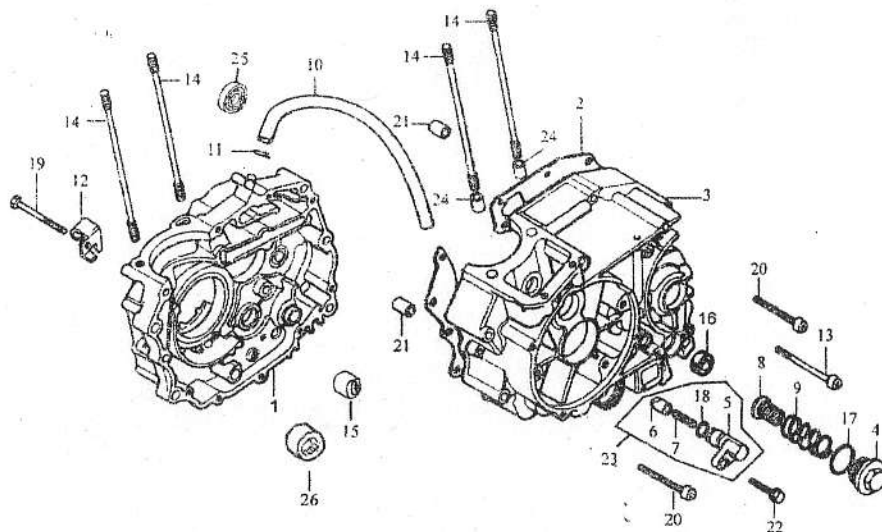
序号 S/N	零 部 件 代 号 Part No	零 部 件 名 称	Description	数 量 Quantity	备 注 Remark
16	19230/161MJ	水封动环组合	Motional Seal Comp., Water	1	
17	19240/161MJ	水封静环组合	Motionless Seal Comp., Water	1	
18	19260/161MJ	水泵轴油封	Oil Seal	1	
19	19253	水泵轴	Shaft, Water Pump	1	
20	19270	水泵从动齿轮组合	Gear, Driven	1	
21	GB/T893.2	挡圈 10	Circlip, 10	1	
22	11318/156FMI-2	定位销 (8×14)	Set Pin (8×14)	2	
23	19620/1P57MJ	水管环箍组合	Clamp, Water hose	2	
24	19610	发动机水管组合	Hose	1	
25	GB/T16674.1	螺栓 M6×95	Bolt, M6×95	1	
26	GB/T16674.1	螺栓 M6×90	Bolt, M6×90	1	
27	GB/T16674.1	螺栓 M6×30	Bolt, M6×30	2	
28	GB/T16674.1	螺栓 M6×40	Bolt, M6×40	9	
29	12315/156FMI-2	垫圈 6	Washer, 6	1	

E-4 曲轴箱 CRANKCASE



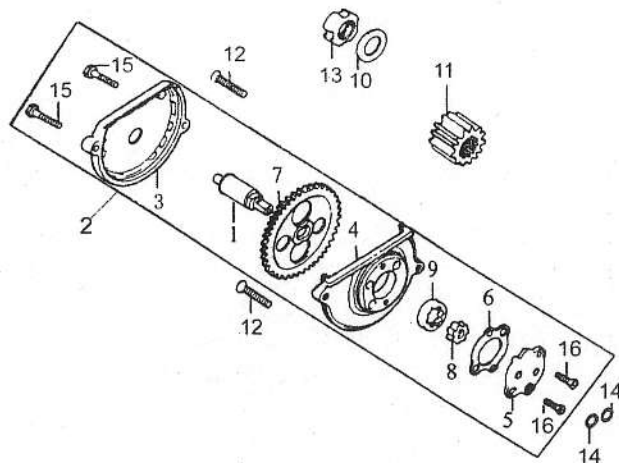
序号 S/N	零部件代号 Part No	零部件名称	Description	数量 Quantity	备注 Remark
1	11110/156MI-2B	右曲轴箱组合	Crankcase comp RH	1	
2	11119/156MI-2B	曲轴箱密封垫	Gasket, Crankcase	1	
3	11210/156MI-2B	左曲轴箱组合	Crankcase comp., LH	1	
4	15463/156FMI-2	机油滤网盖	Cover, Oil Filter gauze	1	
5	11231/156FMI-2	压销体	Body, pressing pin	1	
6	11232/156FMI-2	压销	Pin, pressing	1	
7	11233/156FMI-2	压销弹簧	Spring	1	
8	15450/156FMI-2	机油滤网组合	Gauze, Oil Filter	1	
9	15461/156FMI-2	滤网弹簧	Spring	1	
10	20152/156FMI-2	废气管	Pipe, Exhaust	1	
11	20153/156FMI-2	废气管夹	Clip	1	
12	22824/156FMI-2	离合器拉索调节架	Stay, clutch Cable adjusting	1	
13	GB/T16674. 1	螺栓 M6×95	Bolt, M6×95	1	
14	12342	气缸螺栓 A	Stud A	4	
15	GB/T290	滚针轴承 HK152312	Bearing, needle, HK152312	1	

E-4 曲轴箱 CRANKCASE



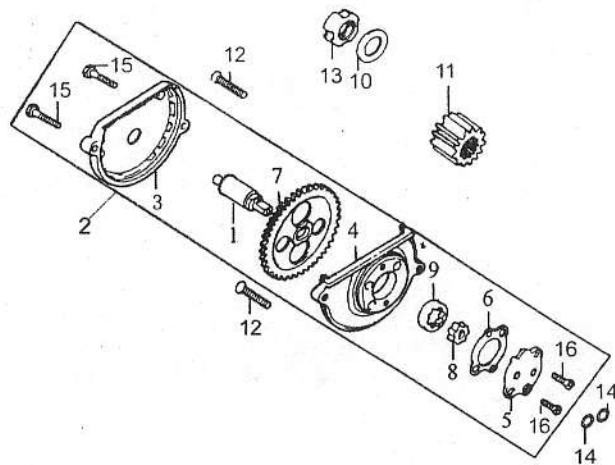
序号 S/N	零部件代号 Part No	零部件名称	Description	数量 Quantity	备注 Remark
16	24190/156FMI-2	变档轴油封 14×28×7	Oil seal, 14×28×7	1	
17	15462/156FMI-2	机油滤网盖 O 型圈 (35.5×3)	O-ring (35.5×3)	1	
18	11234/156FMI-2	O 型圈 13×2.5	O-ring, 13×2.5	1	
19	GB/T16674. 1	螺栓 M6×65	Bolt, M6×65	1	
20	GB/T16674. 1	螺栓 M6×50	Bolt, M6×50	9	
21	11118/156FMI-2	定位销 (10×14)	Set Pin (10×14)	2	
22	GB/T16674. 1	螺栓 M6×25	Bolt, M6×25	1	
23	11230/156FMI-2	压销体组合	Body set, pin pressing	1	
24	12218/2V49FMM	气缸头定位销 (12×16)	Set Pin (12×16)	2	
25	GB/T276	轴承 6000	Bearing, 6000	1	
26	GB/T290	滚针轴承 HK212810	Bearing, needle, HK212810	1	

E-5 机油泵 机油滤清器 OIL PUMP OIL FILTER



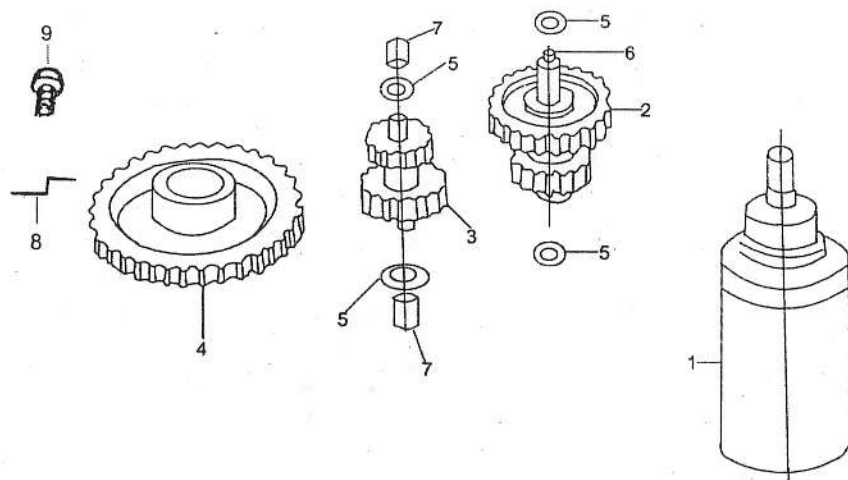
序号 S/N	零部件代号 Part No	零部件名称	Description	数量 Quantity	备注 Remark
1	15116/156FMI-2	机油泵轴	Shaft, oil Pump	1	(电感式)
2	15100/156FMI-2	机油泵总成	Oil Pump Assy	1	
3	15119/156FMI-2	机油泵齿轮盖	Cover, oil pump gear	1	
4	15111/156FMI-2	机油泵体	Body, oil pump	1	
5	15112/156FMI-2	机油泵盖	Cover, oil pump	1	
6	15420/156FMI-2	机油滤清器转子组合	Filter Body	1	
7	15121/156FMI-2	机油泵从动齿轮	Gear, Oil pump driven	1	
8	15114/156FMI-2	机油泵内转子	Rotator, Oil pump inner	1	
9	15115/156FMI-2	机油泵外转子	Rotator, Oil pump outer	1	
10	22632/156FMI-2	止退垫圈	Thrust-Washer	1	
11	22621/156FMI-2	初级主动齿轮	Gear, primary driven	1	
12	GB/T819.1	螺钉 M6×30	Screw, M6×30	2	
13	22631/156FMI-2	初级主动齿轮紧固螺母	Nut	1	
14	15131/156FMI-2	O形圈 9.4×2.4	O-Ring 9.4×2.4	1	
15	GB/T5782	螺栓 M5×20	Bolt, M5×20	2	

E-5 机油泵 机油滤清器 OIL PUMP OIL FILTER



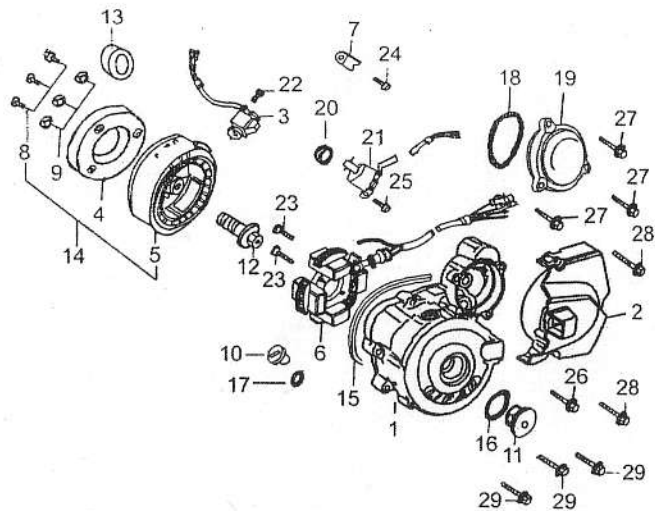
序号 S/N	零部件代号 Part No	零部件名称	Description	数量 Quantity	备注 Remark
16	GB/T820	螺钉 M4×12	Screw, M4×12	2	

E-6 起动电机 STARTING MOTOR



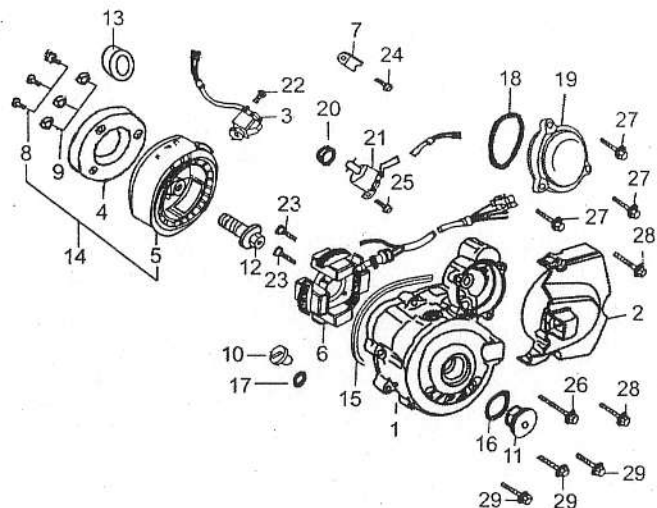
序号 S/N	零 部 件 代 号 Part No	零 部 件 名 称	Description	数 量 Quantity	备 注 Remark
1	34700/156FMI-2	起动电机	Motor, Starting	1	
2	28310/156FMI-2	双联齿轮(一)组合	Shaft comp. 1, dual-gear	1	
3	28331/156FMI-2	双联齿轮(二)	dual-gear, 2	1	
4	28150/156FMI-2	起动离合器齿轮组合	Gear set, starting clutch gear	1	
5	28312/156FMI-2	垫圈	Washer	4	
6	28320/156FMI-2	双联齿轮轴组合	Shaft comp dual-gear	1	
7	GB/T290	滚针轴承 HK101410	Bearing, needle, HK101410	2	
8	28175/156FMI-2	起动离合器齿轮挡板	Stopper, Start clutch gear	1	
9	GB/T5787	螺栓 M6×12	Blot, M6×12	1	

E-7 磁电机 MAGNETO



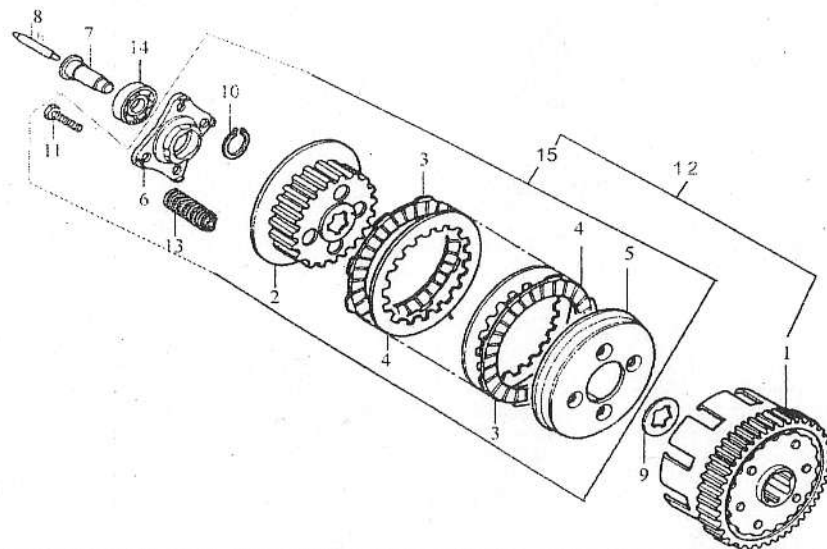
序号 S/N	零部件代号 Part No	零部件名称	Description	数量 Quantity	备注 Remark
1	11411	左曲轴箱盖	Cover, crankcase, LH	1	
2	11451/	左后盖	Rear-Left Cover	1	
3	31280/156FMI-2	触发线圈	Coil, induced	1	
4	28110/156FMI-2	起动离合器装配组合	Clutch Assy, start	1	
5	31110/156FMI-2	磁电机转子组合	Rotor comp., magneto	1	
6	31210/156FMI-2	磁电机定子组合	Stator comp., magneto	1	
7	35721/156FMI-2	磁电机线夹	Clamp, wire	1	
8	GB/T70.1	螺钉 M8×30	Screw, M8×30	3	
9	GB/T93	弹簧垫圈 (Φ8)	Spring Washer (Φ8)	3	
10	11412/156FMI-2	观察孔螺塞	Plug, check Hole	1	
11	11413/156FMI-2	螺塞	Plug	1	
12	31311/156FMI-2	磁电机紧固螺栓	Lock Stud	1	
13	31190/156FMI-2	曲轴左油封 (50×34×7)	Oil Seal, crankshaft (50×34×7)	1	
14	31102/156FMI-2	转子带起动离合器本体组合	Clutch Assy.	1	
15	11419/156FMI-2	左曲轴箱盖密封垫	Gasket, Crankcase Cover, LH	1	

E-7 磁电机 MAGNETO



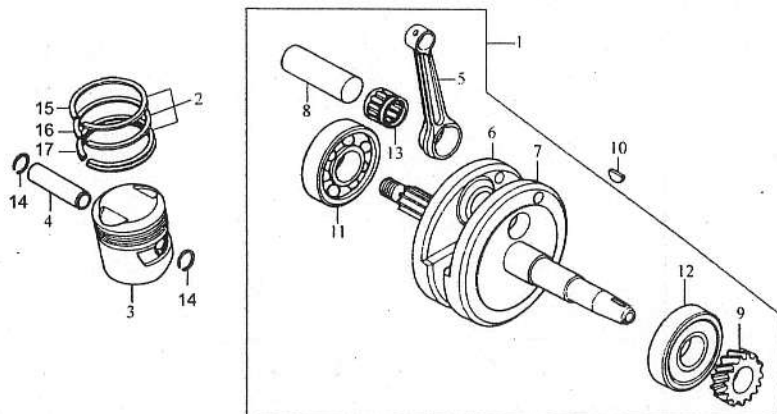
序号 S/N	零部件代号 Part No	零部件名称	Description	数量 Quantity	备注 Remark
16	11415/156FMI-2	螺塞 O 形圈 27.5×2.5	O-Ring Plug, 27.5×2.5	1	
17	11414/156FMI-2	观察孔螺塞 O 形圈 13.8×2.5	O-Ring, Check Hole Plug, 13.8×2.5	1	
18	11422/156FMI-2	O 形圈 63×3	O-Ring 63×3	1	
19	11421/156FMI-2	过轮盖	Cover, Left	1	
20	35740/156FMI-2	空档指示器油封	Oil Seal, neutral Indicator	1	
21	35710/156FMI-2	空档指示器	Indicator, neutral	1	
22	GB/T16674.1	螺栓 M5×16	Bolt, M5×16	2	
23	GB/T16674.1	螺栓 M5×30	Bolt, M5×30	3	
24	GB/T16674.1	螺栓 M6×12	Bolt, M6×12	1	
25	GB/T16674.1	螺栓 M6×12	Bolt, M6×12	1	
26	GB/T16674.1	螺栓 M6×115	Bolt, M6×115	1	
27	GB/T16674.1	螺栓 M6×20	Bolt, M6×20	3	
28	GB/T16674.1	螺栓 M6×30	Bolt, M6×30	2	
29	GB/T16674.1	螺栓 M6×40	Bolt, M6×40	7	

E-8 离合器 CLUTCH



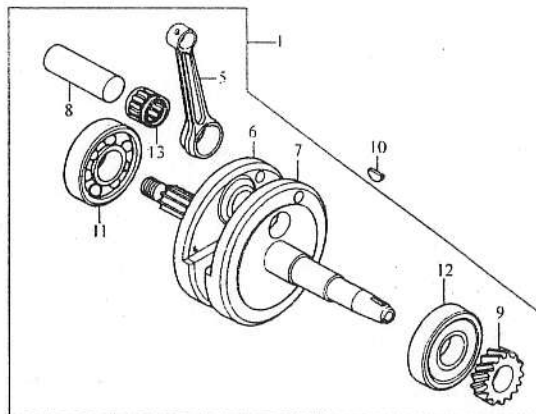
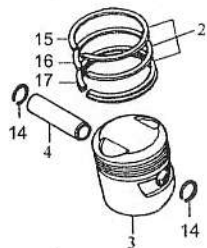
序号 S/N	零 部 件 代 号 Part No	零 部 件 名 称	Description	数 量 Quantity	备 注 Remark
1	22110/156FMI-2	离合器主动盘组合	Outer comp., clutch	1	
2	22320/156FMI-2	离合器从动盘组合	Center comp., clutch	1	
3	22330/156FMI-2	离合器主动片组合	Disk set, clutch friction	5	
4	22341/156FMI-2	离合器从动片组合	Disk set, clutch friction	5	
5	22351/156FMI-2	离合器压板	Plate set, clutch	4	
6	22361/156FMI-2	离合器端盖	Plate, clutch pressure	1	
7	22861/156FMI-2	离合器推杆	Plate, clutch lifter	1	
8	22871/156FMI-2	离合器顶杆	Rod, clutch lifter	1	
9	22372/156FMI-2	花键垫圈	Mandrel, clutch	1	
10	GB/T894.1	弹性挡圈 17	Washer, spline	1	
11	GB/T5783	螺栓 M6×35	Snap ring, 17	1	
12	22100/156FMI-2	离合器主体组合	Bolt, M6×35	4	
13	22371/156FMI-2	离合器弹簧	body, clutch	1	
14	GB/T276	离合器轴承	Spring	4	
15	22320/156FMI-2	离合器从动盘组合	Bearing 6001	1	
			Clutch	1	

E-9 曲轴、活塞 CRANKSHAFT & PISTON



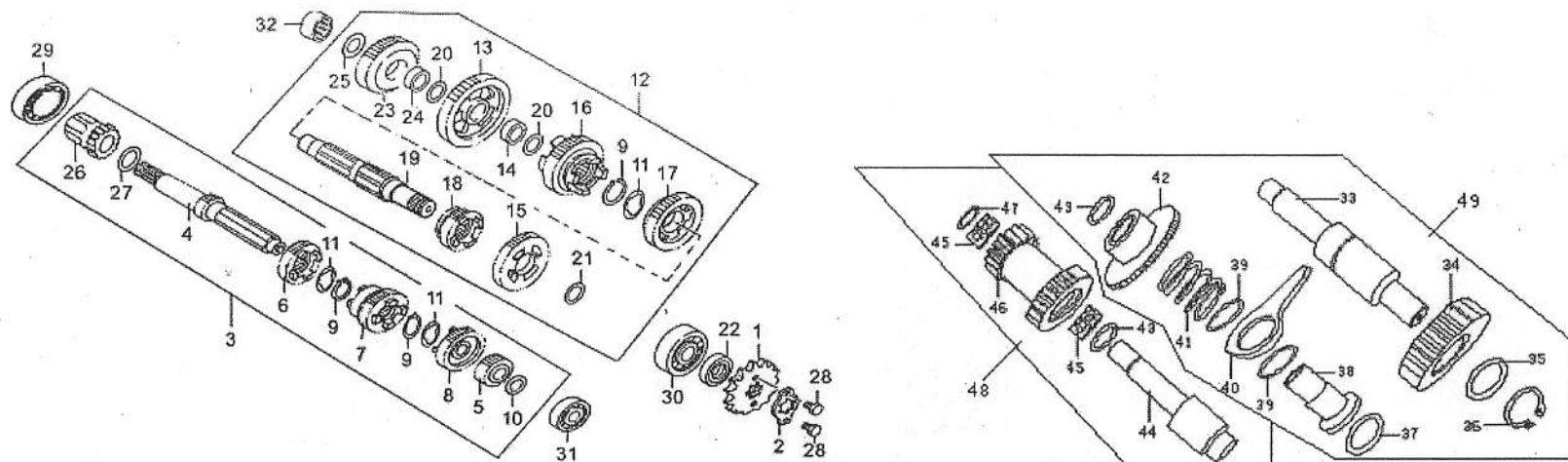
序号 S/N	零部件代号 Part No	零部件名称	Description	数量 Quantity	备注 Remark
1	13100/162FMJ	曲柄连杆组合	Crankshaft comp.	1	
2	13300/162FMJ	活塞环组	Ring set, piston	1	
3	13211/162FMJ	活塞	Piston	1	
4	13221/156FMI-2	活塞销	piston, pin	1	
5	13131/162FMJ	连杆	Rod, connecting	1	
6	13121/156FMI-2	右曲柄	Crankshaft, RH	1	
7	13111/156FMI-2	左曲柄	Crankshaft, LH	1	
8	13141/156FMI-2	曲柄销	Pin, Crankshaft	1	
9	14211/156FMI-2	正时主动齿轮	Gear, timing drive	1	
10	13118/156FMI-2	半圆键	Key, woodruff	1	
11	13170/156FMI-2	曲轴右轴承	Bearing, RH	1	
12	13160/156FMI-2	曲轴左轴承	Bearing, LH	1	
13	13150/156FMI-2	连杆大头轴承	Bearing, Roller	1	
14	13222/156FMI-2	活塞销挡圈	Circlip, prston pin	2	
15	13311/162FMJ	活塞环(一)	Ring Piston No.1	1	

E-9 曲轴、活塞 CRANKSHAFT & PISTON



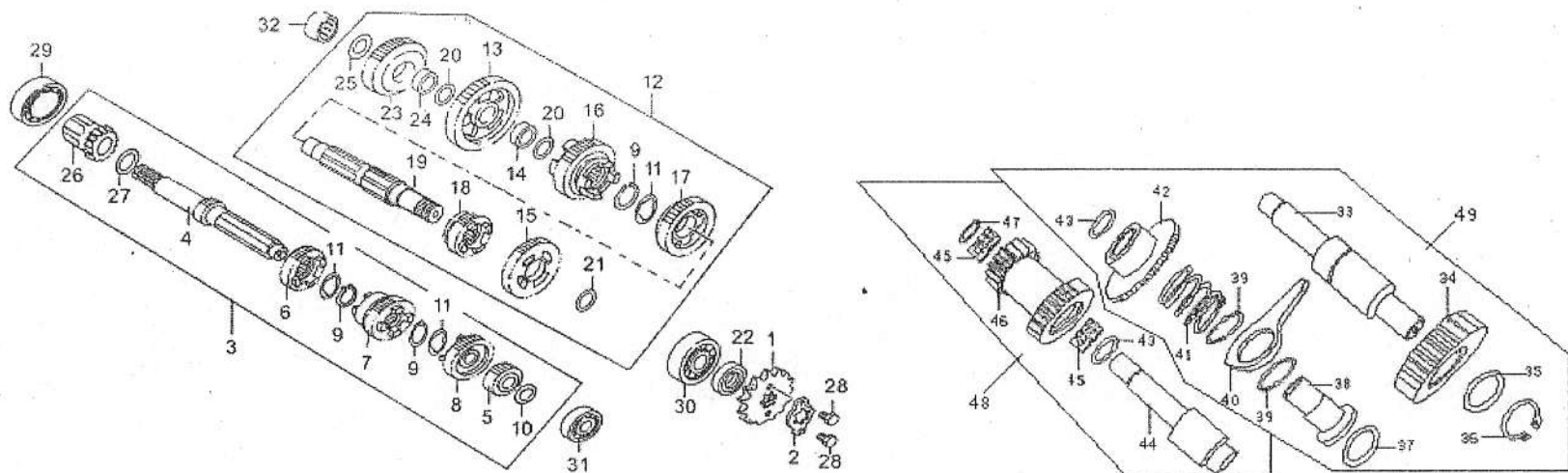
序号 S/N	零部件代号 Part No	零部件名称	Description	数量 Quantity	备注 Remark
16	13312/162FMJ	活塞环(二)	Ring, Piston No.2	1	
17	13320/162FMJ	油环组合	Oil ring, 3-piece	1	

E-10 主轴、副轴、倒档保护总成 Transmission



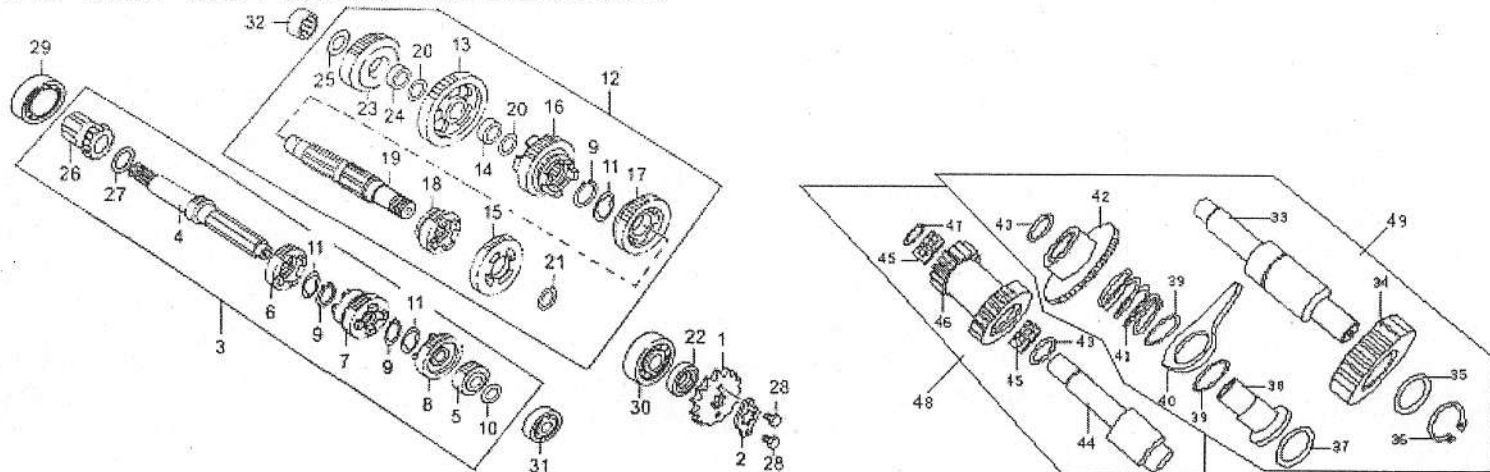
序号 S/N	零部件代号 Part No.	零部件名称	Description	数量 Quantity	备注 Remark
1	22711/156FMI-2	输出链轮	Sprocket, output	1	
2	22712/156FMI-2	链轮固定板	Plate, sprocket fixing	1	
3	23600/156MI-2B	主轴组合	Mainshaft comp.	1	
4	23611/156MI-2B	主轴	Main shaft	1	
5	23621/156FMI-2	主轴二档齿轮	2nd Gear, main shaft	1	
6	23631/156FMI-2	主轴三档齿轮	3rd Gear, main shaft	1	
7	23641/156FMI-2	主轴四档齿轮	4th Gear, main shaft	1	
8	23651/156FMI-2	主轴五档齿轮	5th Gear, main shaft	1	
9	23672/156FMI-2	弹性挡圈 20	Circlip, 20	3	
10	23674/156FMI-2	垫圈 (φ15×φ25×1.0)	Washer, φ15×φ25×1.0	1	
11	23675/156FMI-2	内花键垫圈 (φ17×φ26×1.5)	Washer, φ17×φ26×1.5	2	
12	23700/156MI-2B	副轴组合	Countershaft comp.	1	
13	23711/156FMI-2	副轴一档齿轮	1st Gear, countershaft	1	
14	23712/156FMI-2	衬套 (φ15×φ25×7.0)	Bush, φ16.5×φ19.5×7.0	1	
15	23721/156FMI-2	副轴二档齿轮	2nd Gear, countershaft	1	

E-10 主轴、副轴、倒档保护总成 Transmission



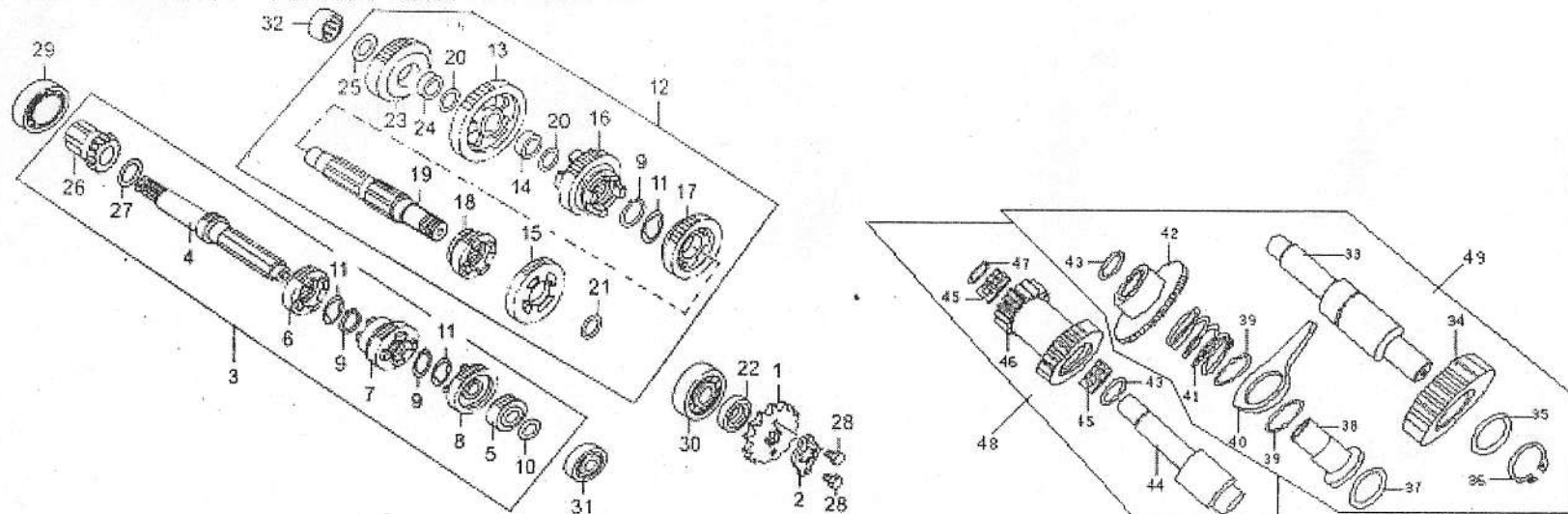
序号 S/N	零 部 件 代 号 Part No.	零 部 件 名 称	Description	数量 Quantity	备 注 Remark
16	23731/156FMI-2	副轴三档齿轮	3rd Gear, countershaft	1	
17	23741/156FMI-2	副轴四档齿轮	4th Gear, countershaft	1	
18	23751/156FMI-2	副轴五档齿轮	5th Gear, countershaft	1	
19	23771/156MI-2B	副轴	Countershaft	1	
20	23773/156FMI-2	垫圈 ($\phi 16.5 \times \phi 24 \times 0.5$)	Washer, $\phi 16.5 \times \phi 24 \times 0.5$	2	
21	23774/156FMI-2	垫圈 ($\phi 20 \times \phi 26 \times 1.0$)	Washer, $\phi 20 \times \phi 26 \times 1.0$	1	
22	23790/156FMI-2	副轴油封 ($\phi 20 \times \phi 34 \times 7$)	Oil seal, $\phi 20 \times \phi 34 \times 7$	1	
23	27221/156FMI-2	起动过桥齿轮	Mid-gear, starting	1	
24	27223/156FMI-2	起动过桥齿轮衬套 ($\phi 16.5 \times \phi 20 \times 7.8$)	Bush, $\phi 16.5 \times \phi 20 \times 7.8$	1	
25	27224/156FMI-2	起动过桥齿轮垫圈 ($\phi 15 \times \phi 30 \times 1.0$)	Washer, $\phi 15 \times \phi 30 \times 1.0$	1	
26	27230/156FMI-2	起动从动齿轮组合	Gear set, starting driven	1	
27	27233/156FMI-2	起动从动齿轮垫圈 ($\phi 20 \times \phi 26.5 \times 0.5$)	Washer, $\phi 20 \times \phi 26.5 \times 0.5$	1	
28	GB/T5783-2000	螺栓 M6 \times 10	Bolt, M6 \times 10	2	
29	GB/T276-1994	轴承 6006 ($\phi 55 \times \phi 30 \times 13$)	Bearing, 6006 ($\phi 55 \times \phi 30 \times 13$)	1	
30	GB/T276-1994	轴承 6204 ($\phi 20 \times \phi 47 \times 14$)	Bearing, 6204 ($\phi 20 \times \phi 47 \times 14$)	1	

E-10 主轴、副轴、倒档保护总成 Transmission



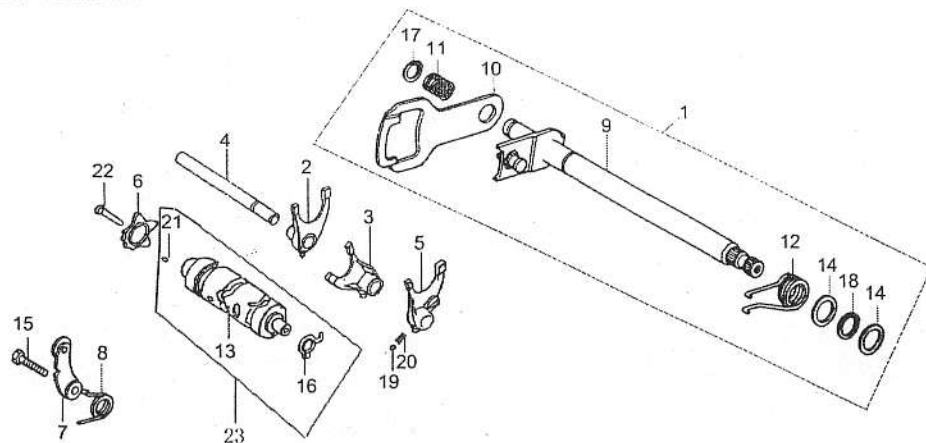
序号 S/N	零部件代号 Part No.	零部件名称	Description	数量 Quantity	备注 Remark
31	GB/T276-1994	轴承 6202RS (Φ15×Φ35×11)	Bearing, 6202RS (Φ15×Φ35×11)	1	
32	GB/T290-1989	滚针轴承 HK 152312	Bearing, needle, HK 152312	1	
33	23561/163ML-2N	中间轴	Middle shaft	1	
34	23973/163ML-2N	倒档过桥齿轮	Reverse middle gear	1	
35	GB/T882-1986	垫圈 Φ26×Φ20×0.5	Washer, Φ21×Φ12×1	1	
36	GB/T894.1-1986	弹性挡圈 20	Circlip, 20	1	
37	23176/163ML-2N	垫圈 (一)	Washer 1	1	
38	23172/163ML-2N	倒档保护轴套	Bush, Reverse protect	2	
39	23175/163ML-2N	垫圈 (二)	Washer 2	1	
40	23174/163ML-2N	倒档保护拨板	Board, Reverse protect	1	
41	23173/163ML-2N	倒档保护弹簧	Spring, Reverse protect	1	
42	23171/163ML-2N	过桥保护齿轮	Gear, Reverse protect	1	
43	GB/T882-1986	垫圈 Φ21×Φ12×1	Washer, Φ21×Φ12×1	1	
44	23961/163ML-2N	倒档联轴齿轮轴	Shaft, Reverse duar-gear	2	
45	GB/T290-1989	滚针轴承 HK181410	Bearing, needle, HK 181410	2	

E-10 主轴、副轴、倒档保护总成 Transmission



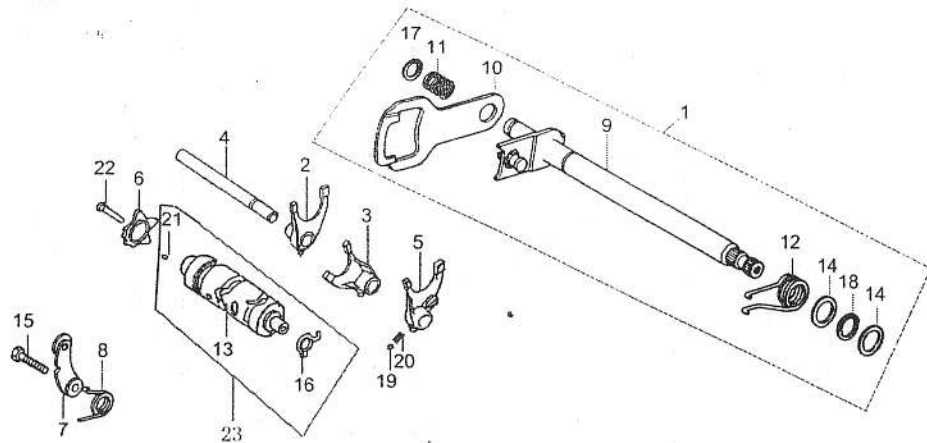
序号 S/N	零部件代号 Part No.	零部件名称	Description	数量 Quantity	备注 Remark
46	23974/163ML-2N	倒档联轴齿轮	Duar-gear, reverse	1	
47	23963/163ML-2N	垫圈Φ25×Φ15×0.5	Washer, Φ25×Φ15×0.5	1	
48	23960/163ML-2N	倒档轴组合	Reverse shaft Assy	1	
49	23170/163ML-2N	倒档保护总成	Reverse protected Assy	1	

E-11 变档机构 GEARSHIFT DRUM



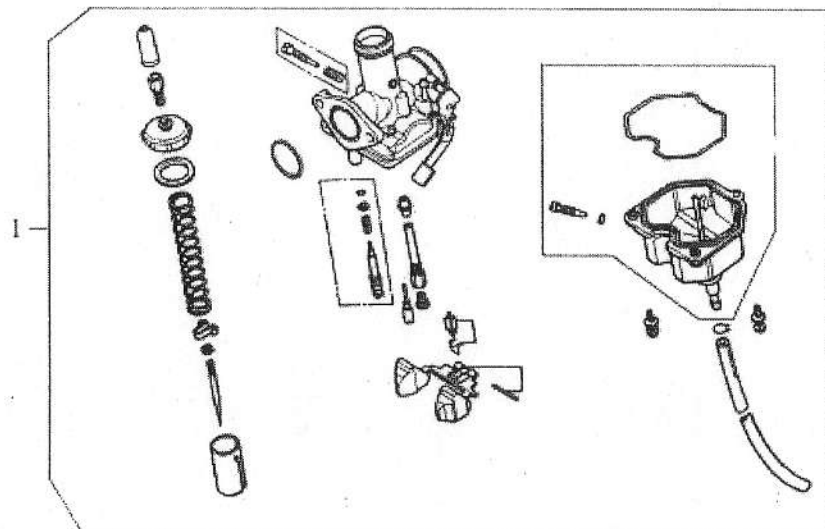
序号 S/N	零部件代号 Part No	零部件名称	Description	数量 Quantity	备注 Remark
1	24100/156FMI-2	变档轴总成	Shaft Assy, gearshift	1	
2	24411/156FMI-2	拨叉(一)	Fork No.1	1	
3	24412/156FMI-2	拨叉(二)	Fork No.2	1	
4	24421/156FMI-2	拨叉轴	Shaft, gearshift fork	1	
5	24413/156FMI-2	拨叉(三)	Fork No.3	1	
6	24221/156FMI-2	变档轮	Cam	1	
7	24310/156FMI-2	档位定位板组合	Plate comp., setting	1	
8	24323/156FMI-2	定位板弹簧	Spring	1	
9	24110/156FMI-2	变档轴组合	Shaft comp.	1	
10	24121/156FMI-2	变档拨板	Plate, gearshift controlling	1	
11	24122/156FMI-2	变档拨板弹簧	Spring	1	
12	24123/156FMI-2	变档轴回位弹簧	Spring, gearshift shaft return	1	
13	24211/156FMI-2	变档凸轮	Drum, gearshift	1	
14	24124/156FMI-2	垫圈	Washer	2	
15	GB/T5783	螺栓 M6×20	Bolt, M6×20	1	

E-11 变档机构 GEARSHIFT DRUM



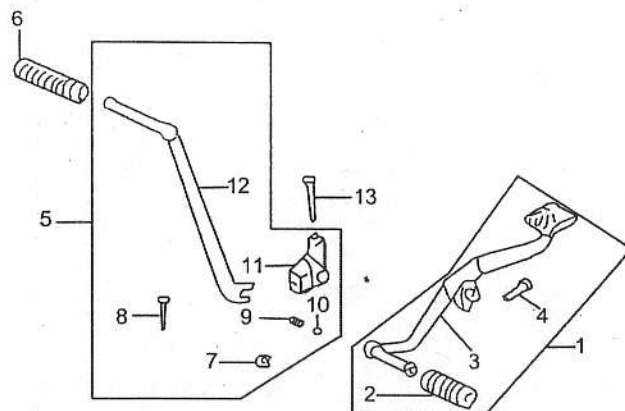
序号 S/N	零 部 件 代 号 Part No	零 部 件 名 称	Description	数 量 Quantity	备 注 Remark
16	35722/156FMI-2	挡位指示器接触片	Plate, contacting	1	
17	GB/T894.1	挡圈 12	Circlip, 12	1	
18	GB/T894.1	挡圈 14	Circlip, 14	1	
19	24414/156FMI-2	拔销	Lift pin	3	
20	24415/156FMI-2	弹簧夹	Clip, spring	3	
21	24222/156FMI-2	变挡定位销 B4×10	Set Pin, B4x10	1	
22	GB/T5783	螺栓 M6×25	Bolt, M6×25	1	
23	24210/156FMI-2	变档凸轮组合	Cam Comp., gearshift	1	

E-12 化油器 CARBURETOR



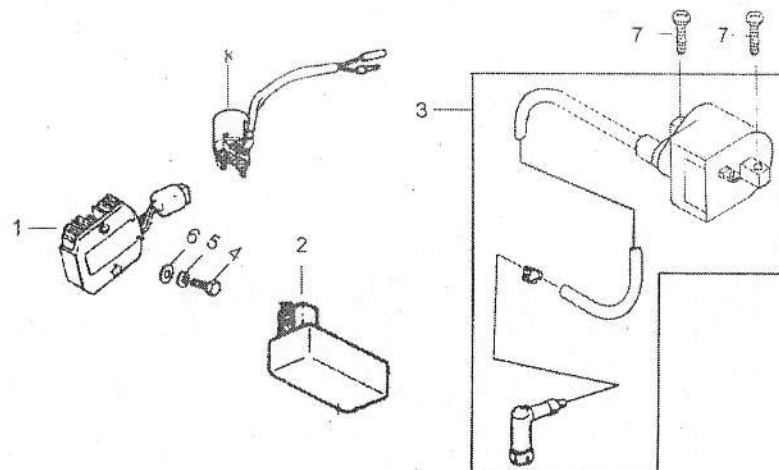
序号 S/N	零部件代号 Part No	零部件名称	Description	数量 Quantity	备注 Remark
1	16100/156FMI-2	化油器总成	Carburetor Assy	1	

E-13 变档杆、起动杆 GEARSHIFT PEDAL & STARTING ARM



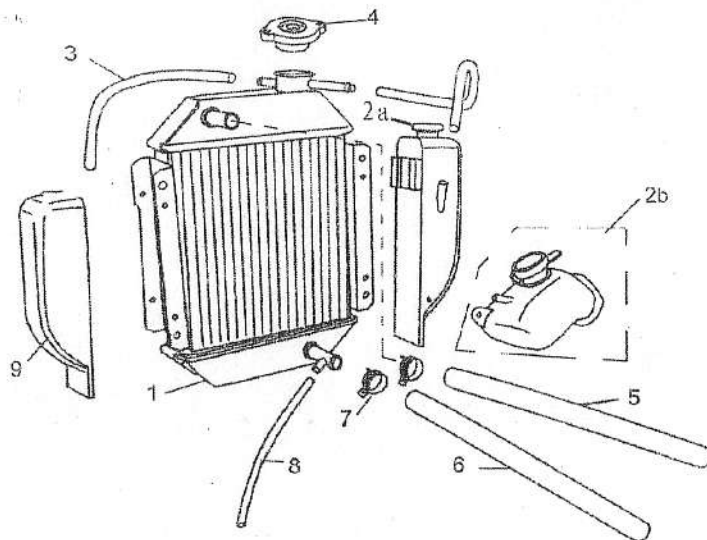
序号 S/N	零部件代号 Part No	零部件名称	Description	数量 Quantity	备注 Remark
1	24700/156FMI-2	变档杆总成	Pedal Assy, gearshift	1	
2	24711/156FMI-2	变档杆胶套	Rubber, gearshift rod	1	
3	24720/156FMI-2	变档杆焊接组合	rod Weldment, gearshift	1	
4	GB/T5783	螺栓 M6×20	Bolt M6×20	1	
5	27700/156FMI-2	起动杆总成	Assy, starting arm	1	
6	27713/156FMI-2	踏杆胶套	Rubber	1	
7	GB/T896	挡圈 6	Lock Ring, 6	1	
8	27715/156FMI-2	销轴	Pivot	1	
9	27714/156FMI-2	弹簧	Spring	1	
10	GB/T308	钢球 8	Ball, 8	1	
11	27712/156FMI-2	起动踏杆接头	Joint	1	
12	27711/156FMI-2	起动踏杆	Rod, starting	1	
13	GB/T5783	螺栓 M8×40	Bolt, M8×40	1	

E-14 点火控制器 点火线圈 电压调节器 Ignition Controller, Ignition Coil & Voltage Regulator



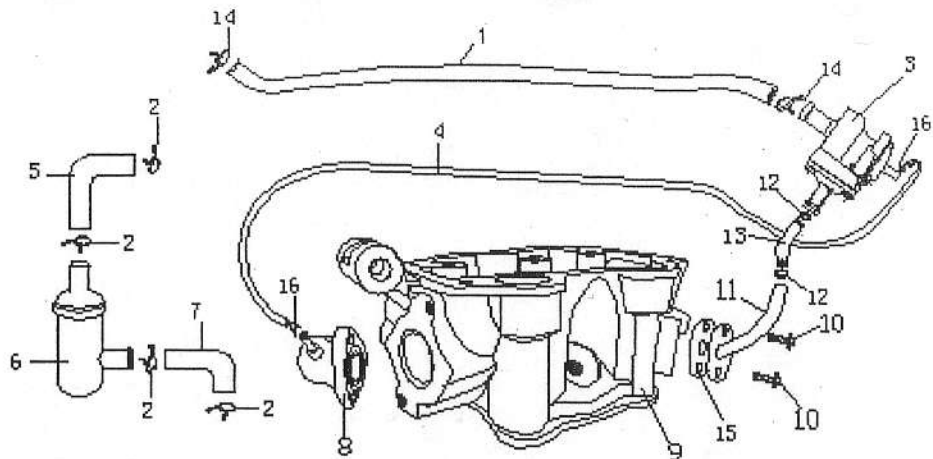
序号 S/N	零 部 件 代 号 Part No	零 部 件 名 称	Description	数 量 Quantity	备 注 Remark
1	31600/156FMI-2	电压调节器	Regulator, voltage	1	
2	34400/156FMI-2	点火控制器	Controller, ignition	1	
3	34500/156FMI-2	点火线圈	Coil, Ignition	1	
4	GB/T5783	螺栓 M6×20	Bolt, M6×20	2	
5	GB/T93	弹簧垫圈 6	Spring Washer, 6	2	
6	GB/T97.2	垫圈 6	Washer, 6	2	
7	GB/T818	螺钉 M6×25	Screw, M6×25	2	
8	34600/156FMI-2	起动继电器	Relay, starting	1	

E-15 散热器 RADIATOR



序号 S/N	零部件代号 Part No	零部件名称	Description	数量 Quantity	备注 Remark
1	19400/161MJ	散热器总成	Radiator	1	
2a	19100/161MJ	贮备水箱	Water Reservoir, Standby	2	骑式车用
2b	19100/152MI	贮备水箱	Water Reservoir, Standby	1	三轮车用
3	19131/161MJ	贮备水箱出水管	Exit Pipe, Water Reservoir	1	
4	19560/1P57MJ	水箱盖总成	Cover, Water Reservoir	1	
5	19614/161MJ	散热器进水管	Inlet Pipe, Radiator	1	
6	19615/161MJ	散热器出水管	Exit Pipe, Radiator	1	
7	19620/152FMI	发动机水管环箍	Clamp, Water Pipe	2	
8	19362/161MJ	小循环水管	Pipe	1	
9	19491/161MJ	散热器装饰侧盖	Cover, Ornament	2	

E-15 二次空气导入系统 SECONDARY AIR GUIDING SYSTEM



序号 S/N	零部件代号 Part No.	零 部 件 名 称	Description	数 量 Quantity	备 注 Remark
1	20541/156MI-2B	二次空气补气阀进气管	Pipe,secondary air charge valve inlet	1	
2	20153/2V49FMM	废气管管夹 (一)	Circlip I,exhaust pipe	4	
3	20540/156MI-2B	二次空气补气阀	Valve,secondary air charge	1	
4	20592/156MI-2B	负压管	Pipe,vacuum	1	
5	20159/156MI-2B	废气管 (二)	Pipe II,exhaust	1	
6	20210/156MI-2B	油气分离器	Separator,air/oil	1	
7	20152/156MI-2B	废气管 (一)	Pipe I,exhaust	1	
8	17310/56FMI-2	进气管组合	Pipe comp.,inlet	1	
9	12210/162MJ	气缸头组合	Head comp.,cylinder	1	
10	GB/T5789	螺栓 M6×14	Bolt, M6×14	2	
11	20650/156MI-2B	(单向阀) 通气管组合	Piepe comp.,vent(check valve)	1	
12	20545/156MI-2B	钢带夹 φ12-18	Clamp, φ12-18	2	
13	20544/156MI-2B	二次空气补气阀出气管	Pipe,secongary air charge valve outlet	1	
14	20154/156MI-2B	废气管管夹 (二)	Circlip II,exhaust pipe	2	
15	20661/156MI-2B	通气管垫片	Washer,exhaust pipe	1	
16	19363/161MJ	节温器小水管环箍	Circlip,thermostat pipe	2	